



ALUJET PRODUKT- UND SYSTEMLÖSUNGEN

 STEILDACH	 FLACHDACH	 FASSADE
 BÖDEN	 WAND	 ISOLIERTECHNIK

ALUJET

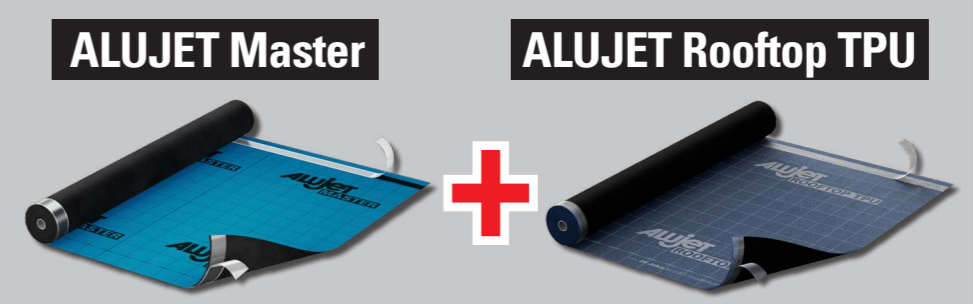
ALUJET GmbH
 Ahornstrasse 16
 D-82291 Mammendorf
 Tel.: + 49 8145 921200
 Fax: + 49 8145 921222
 E-Mail: info@alujet.de
 www.alujet.de



Alle Angaben dieses Prospektes beruhen auf dem derzeitigen Stand der Technik, stellen jedoch keine Garantie im Rechtssinne dar. Änderungen behalten wir uns vor. Die abgebildeten Illustrationen sind unverbindlich. Alle Rechte der Abbildungen liegen bei der ALUJET GmbH. Bei Fragen stehen die Mitarbeiter der ALUJET GmbH gerne zur Verfügung.

K. Frensch/Thomas Kühn e.K.

Das Beste aus zwei Welten!

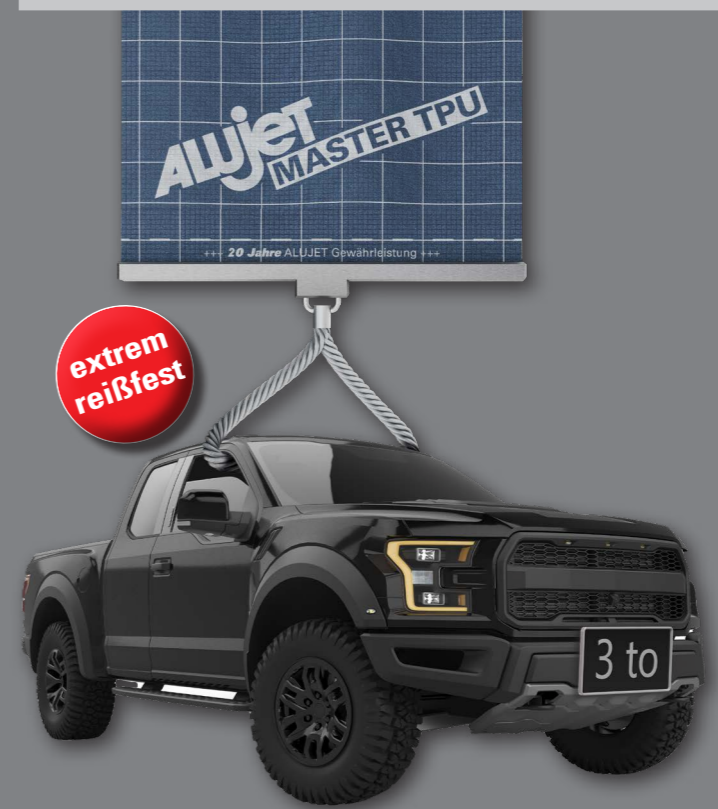


Die neue ALUJET Master TPU



Aus der ALUJET Master in Kombination mit der ALUJET Rooftop TPU wird die ALUJET Master TPU, die ultimative 5-lagige High-End-Steildachbahn!

ALUJET PREMIUM PRODUKT



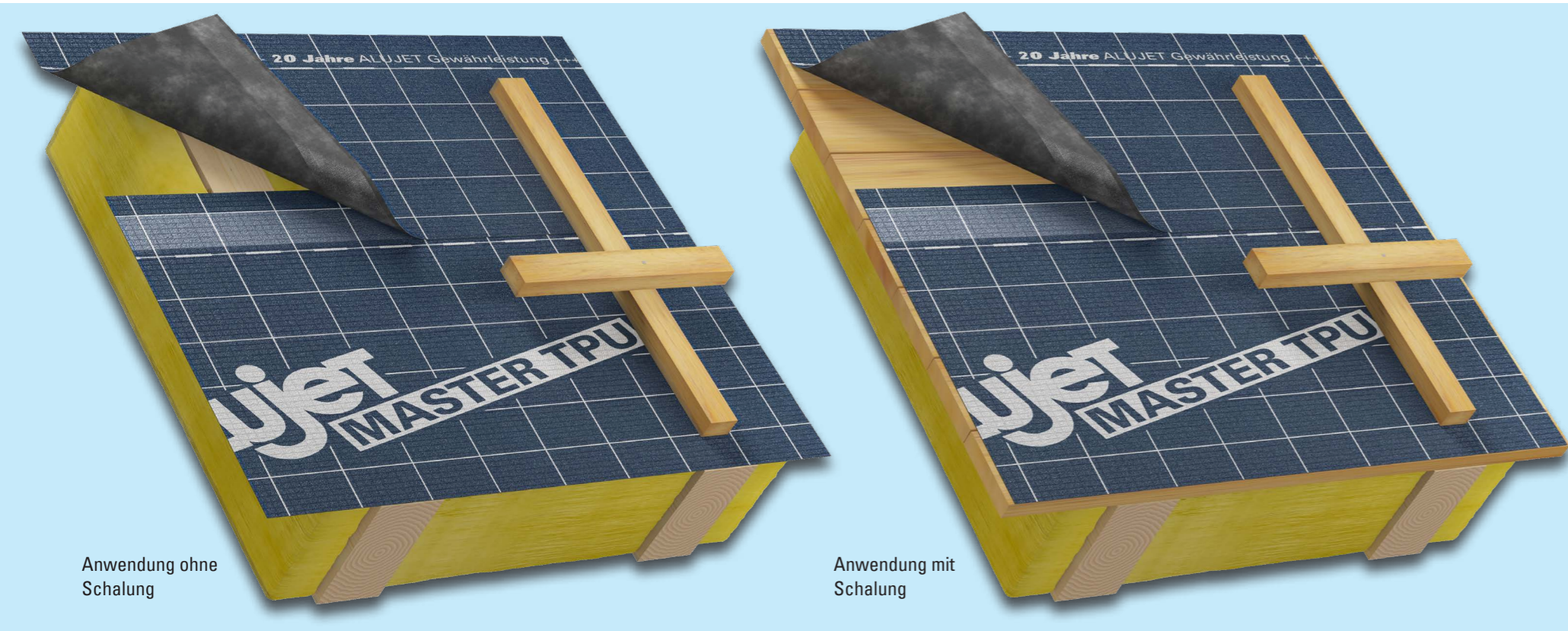
- ▶ **Höchste Sicherheit durch 2 wasserdichte Ebenen!**
- ▶ **extrem robust, tritt- und reifest**
- ▶ **rutschfest auch bei Nässe**
- ▶ **für ein regensicheres Unterdach¹⁾**
- ▶ **16 Wochen Behelfsdeckung³⁾**
- ▶ **5 Monate UV-Beständigkeit³⁾**
- ▶ **100°C dauerhafte Temperaturbeständigkeit³⁾**
- ▶ **20 Jahre ALUJET Gewährleistung**



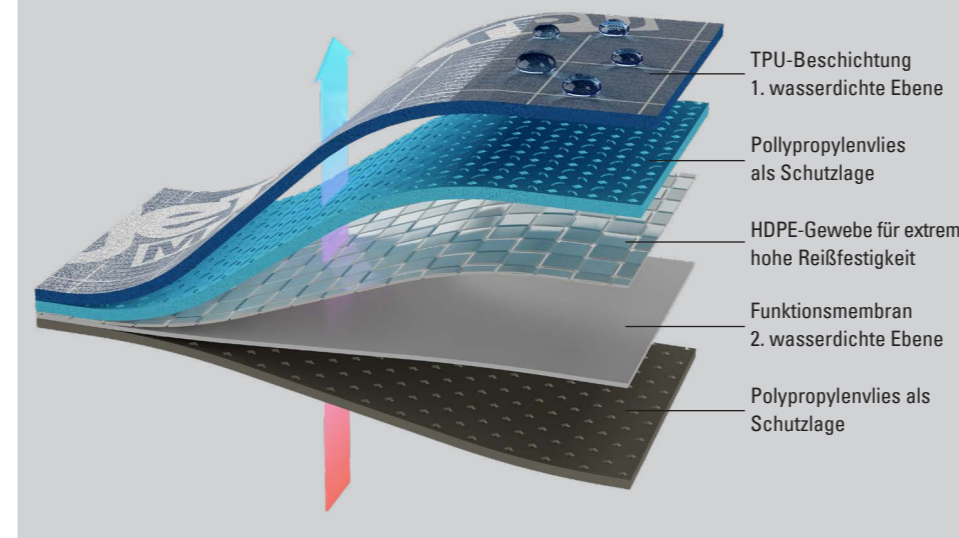
ALUJET Master TPU

Die 5-lagige Premium-Unterdeck- und Schalungsbahn aus einem TPU beschichteten Vliesverbund mit Gewebeeinlage für geschalte und ungeschalte Steildächer mit und ohne Vollsparrendämmung.

NEU!



5-lagiger Funktionsaufbau



Die ALUJET Master TPU wurde speziell für die Anforderungen eines Steildaches mit und ohne Schalung entwickelt. Ein weiteres Einsatzgebiet sind hinterlüftete, geschlossene Fassadenkonstruktionen. Durch die hervorragenden Produkteigenschaften ist die ALUJET Master TPU auch als Trennlage unter Metalldeckungen*, Schiefer, Schindeln sowie Faserzemetdeckungen sehr gut geeignet.

Wie die Produktbezeichnung bereits zeigt, ist die ALUJET Master TPU eine Verschmelzung zweier bereits langjährig bewährter Premium-Unterspann- bzw. Unterdeckbahnen aus dem ALUJET-Portfolio. Mit der ALUJET Master TPU ist es gelungen, durch diese Symbiose sämtliche Produktvorteile zu vereinen, mit dem Ergebnis einer völlig neuen, multifunktionalen Premiumbahn mit einer herausragenden Gesamtleistung.

Mit einem Gewicht von 270 g/m² überzeugt die ALUJET Master TPU durch eine äußerst stabile und hochwertige Haptik, die bei der Verlegung zu einer satten Auflage auf der Schalung führt, ohne jedoch, dass sich die Bahn mit dem Untergrund verhakt. Dadurch ist eine einfache und schnelle Verarbeitung jederzeit gewährleistet.

Anwendungsbereich

Basis der ALUJET Master TPU ist eine 5-lagige Vlies- und Folienkombination mit Gewebeeinlage, die mit einer TPU-Beschichtung ausgestattet ist. Allein der Vliesverbund führt zu den Eigenschaften für ein regensicheres Unterdach sowie zu der extrem hohen Reißfestigkeit mit vorbildlicher Durchsturzicherheit.

Das integrierte HDPE-Gewebe schützt die Funktionsmembran, erhöht die Reißfestigkeit auf 1.000 N/50mm und unterstützt auf diese Weise die Formstabilität. So könnte der 1500 mm breiten ALUJET Master TPU ein Gewicht von 3.000 kg angehängt werden, ohne dass die Bahn reißt.

In Verbindung mit der TPU-Beschichtung ist somit eine 5-lagige Unterspann- und Unterdeckbahn entstanden, die sich mit einer bisher unerreichten Gesamtleistung im Bereich Unterspann- und Unterdeckbahnen im obersten Qualitätsbereich positioniert.

Funktionsweise

Das Ergebnis ist eine Funktionsfähigkeit der besonderen Art: Die ALUJET Master TPU verfügt über zwei wasserdichte Ebenen. Als oberste wasserdichte Ebene fungiert die

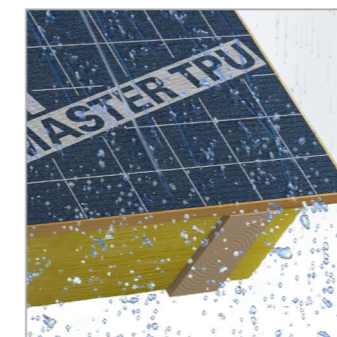
TPU-Beschichtung und als zweite, ebenfalls wasserdichte Lage, dient die innenliegende Funktionsmembran, die wiederum von einem HDPE-Gewebe geschützt wird. Dadurch wird die dauerhafte Regensicherheit gewährleistet, womit sich die Sicherheit für das gesamte Bauteil noch einmal deutlich erhöht. Somit leistet die ALUJET Master TPU auch bei extremsten Wetterbedingungen einen außergewöhnlich hohen Widerstand. Ganz wie bei dem bekannten Lotus-Effekt perlt das Wasser von der Beschichtung ab und wird dadurch sehr schnell zur Traufe geführt, was eine Durchfeuchtung des Vlieses verhindert. Ein wichtiger Nebeneffekt ist, dass sich so deutlich weniger Schmutz auf der Oberfläche verankern kann.

Die Rutsicherheit bei Regen und Nässe bleibt hiervon unberührt und die Langlebigkeit der Bahn erhöht sich deutlich. Mit einer dauerhaften Temperaturbeständigkeit von -40° bis +100°C gehört die ALUJET Master TPU auch hier an die Spitze vergleichbarer Dachbahnen.

Um die gesamten Eigenschaften der AUJET Master TPU ausschöpfen zu können, ist die Verwendung speziell

abgestimmter und getesteter ALUJET Systemkomponenten eine notwendige Voraussetzung. Nur dadurch kann bei fachgerechter Verlegung auch eine Behelfsdeckungszeit von 16 Wochen und eine UV-Beständigkeit von 5 Monaten gewährleistet werden.

*außer Titanzink



Ausführung eines regensicheren Unterdaches



Reißfestigkeit 1.000 N/50mm

NEU!



Technische Daten	
Abmessungen	1,50 x 50 m
Brandverhalten Klasse	E / EN 13501-1
Widerstand gegen Wasserdurchgang	W1
Sd-Wert	0,15 m (- 0,05 / + 0,10)
Zug- und Dehnungsverhalten längs	1000 (-200/+200) N / 50 mm
Zug- und Dehnungsverhalten quer	700 (-100/+100) N / 50 mm
Dehnung längs	10 (-5/+5) %
Dehnung quer	20 (-10/+10) %
Weiterreißwiderstand längs	500 (-100/+100) N
Weiterreißwiderstand quer	500 (-100/+150) N
Kaltbiegeverhalten	- 40 °C
Gewicht / Masse	270 (-20/+20) g/m ²
Temperaturbeständigkeit	-40 bis +100 °C
Verarbeitungstemperatur	ab - 5 °C
Wasserdichtheit	5.000 mm
ZVDH Produktdatenblatt	UDB-A / USB-A
Widerstand gegen Luftdurchlässigkeit	0 [m ² /(m ² .h.50Pa)]
Freibewitterung / UV-Beständigkeit ³⁾	5 Monate
Behelfsdeckungszeit ³⁾	16 Wochen

Produktvorteile

- ▶ zwei wasserdichte Ebenen
- ▶ für extremste Wetterbedingungen
- ▶ geeignet für ein regensicheres Unterdach¹⁾
- ▶ rutschfest bei Nässe
- ▶ äußerst langlebig
- ▶ 20 Jahre ALUJET Gewährleistung
- ▶ dauerhafte Temperaturbeständigkeit 100°C
- ▶ Verarbeitung ab -5°C
- ▶ 5 Monate UV-Beständig
- ▶ 16 Wochen Behelfsdeckung
- ▶ sehr hohe Tritt- und Abriebfestigkeit
- ▶ durchsturzicher²⁾
- ▶ extrem hohe Reißfestigkeit
- ▶ erfüllt die Anforderungen der DIN 4426
- ▶ sehr hohe Verbundhaftung



- SYSTEMKOMPONENTEN**
- ALUJET Difutape
 - ALUJET Difutape BLACK
 - ALUJET Nageldichtung PE
 - ALUJET Alifixx
 - ALUJET Sprühfixx
 - ALUJET Kabelmanschette
 - ALUJET Rohrmanschette

1) Auf Schalung oder druckstabilem Untergrund parallel zu den Fachregeln.
2) Bitte fördern Sie unbedingt die gesonderten Verarbeitungshinweise an.
3) Bei mitteleuropäischen Temperaturen.

