

ROLLADENKASTENDECKEL



Thermoflex

Der Rollladenkasten Verschlussdeckel mit

- | sehr guter Statik zur Übertragung der Windlast
- | erstklassiger Wärmedämmung
U-Wert bis 0,93 W/m²K
- | verstärkte Ausführung für maximale Stabilität
- | langlebiger & pflegeleichter Oberfläche

Rollladenkastendeckel-Beschreibung

Kastendeckel:

Der **bewa-plast Rollladenkasten-Verschlussdeckel** erfüllt alle Anforderungen der EnEV.

Der Korpus wird aus Hart-PVC hergestellt.

Sein Hohlkammeraufbau sorgt für eine hohe Stabilität und durch die isolierenden Luftpolster, zusätzlich für eine optimale Wärmedämmung.

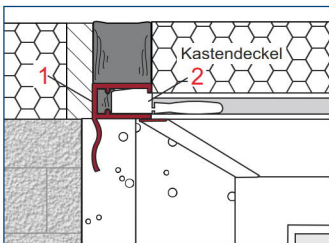
Die Verschraubungsnut im Kastendeckel ermöglicht eine saubere und dichte Befestigung und wird durch die Klipsleiste verdeckt.

Der Rollladenkastendeckel ist als einzig sichtbares Teil am Rollladenkasten die Revisionsklappe für den Rollladen, sie muss daher immer frei zugänglich sein. Durch seine Ästhetik passt er hervorragend zu jeder Raumgestaltung.

Dämmauflage:

Für die Dämmung stehen wahlweise 22 oder 25 mm Neopor zur Auswahl. Für optimale Dämmung empfehlen wir 25 mm Neopor.

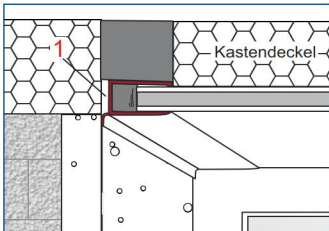
Seitlicher Anschluss für den Neubau



Eine schnelle und einfache Montage des bewa - Kastendeckels schon vor dem Verputzen ermöglicht die **Einputzleiste** (1) in Verbindung mit den zugehörigen Montageverbindern* (2). Der Einbau kann bereits mit der Rollladenmontage in einem Arbeitsgang erfolgen.

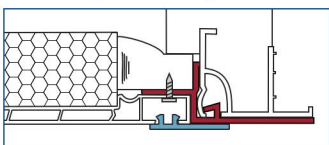
*mit Sollbruchstelle für eventuelle spätere Demontage

Seitlicher Anschluss für die Renovierung

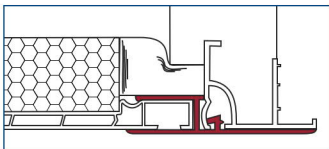


Beim Kastendeckelaustausch deckt die **Einfassleiste mit PCE-Dichtung** (1) und Dämmung den unschönen Spalt zwischen Kastendeckel und vorhandenem Putz sauber, dicht und zuverlässig ab.

bewa-System Clip-Fix



Wechselprofil + Klipsleiste



Clip-Adapter variabel

Das **Wechselprofil** und der variable **Clip-Adapter** verbinden Kastendeckel und Clip-Fix-Rollladenkasten.

Die Klipsleiste verschließt die Fuge zwischen Kastendeckel bzw. Laibungsanschlussprofil / Adapterprofil und Kastendeckel. Der variable Clip-Adapter wurde speziell für Clip-Fix-Rollladenkästen mit unterschiedlichem Nutmaß entwickelt.

Klipsleiste:

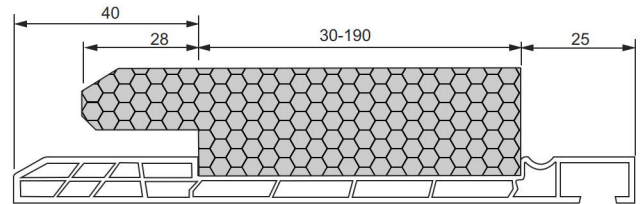


Die Klipsleiste verschließt die Schraubnut am Kastendeckel und gleichzeitig den Spalt zwischen Kastendeckel und Rollladenkasten.

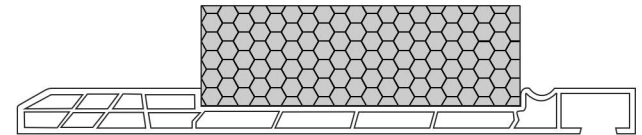
Profilübersicht

Kastendeckelausführungen:

Für Neubau und Renovierung:



Rollladenkastendeckel Thermoflex N mit 25 mm Neopor u. Überstand



Rollladenkastendeckel Thermoflex N mit 22 mm Neopor, zusätzliche Traversendämmung notwendig (z.B. Dämmadapterprofil 3F)

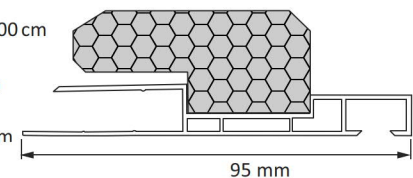
Lieferbare Breiten :

95 mm	115 mm	135 mm	145 mm*	155 mm	
165 mm	180 mm	195 mm	220 mm	255 mm	310 mm

*mit verkürzter Lasche

Maximale Lieferlänge : 600 cm

Verbreiterung bis 60 mm
mit Dämmung für
Kastendeckel 95 - 255 mm



Seitliche Anschlussprofile:

Seitliche Laibungsprofile bilden jeweils den seitlichen Abschluss zur Laibung und verhindern das Eindringen von Kälte und Lärm in diesem kritischen Bereich.

FÜR DIE RENOVIERUNG:	FÜR DEN NEUBAU:
Einfassleiste 25 mm mit PCE Dichtung	Einputzleiste mit PCE Dichtung
Laibungsanschlussprofil 30 mm	Laibungsanschlussprofil 40 mm

Adapterprofile:

Clip-Adapter 65 mm für Clip-Fix-Kästen mit geteiltem Fuß u. Dämmung	Clip-Adapter 65 mm für Clip-Fix-Kästen mit Dämmung	Adapterprofil für Prikasten
Wechselprofil für Clip-Fix-Kästen 60 mm		

Follow us on Facebook

bewa-plast
FENSTERTECHNIK