



SHI-PRODUKTPASS

Produkte finden - Gebäude zertifizieren

SHI-Produktpass-Nr.:

14900-10-1002

EQtherm Flächenheizungssystem Holzfaser

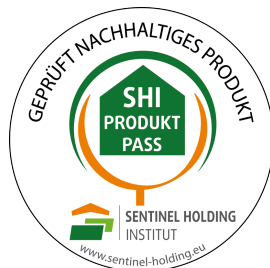
Warengruppe: Flächenheizungssysteme



EQtherm GmbH
Am Kohlenweg 6
56307 Dürrholz-Daufenbach



Produktqualitäten:



Köttner

Helmut Köttner
Wissenschaftlicher Leiter
Freiburg, den 15.04.2025



Produkt:







EQtherm Flächenheizungssystem Holzfaser

SHI Produktpass-Nr.:

14900-10-1002



Inhalt

 Qualitätssiegel Nachhaltiges Gebäude	1
 EU-Taxonomie	2
 DGNB Neubau 2023	3
 DGNB Neubau 2018	4
 BNB-BN Neubau V2015	5
 BREEAM DE Neubau 2018	6
Produktsiegel	7
Rechtliche Hinweise	8
Technisches Datenblatt/Anhänge	9

Wir sind stolz darauf, dass die SHI-Datenbank, die erste und einzige Datenbank für Bauprodukte ist, die ihre umfassenden Prozesse sowie die Aktualität regelmäßig von dem unabhängigen Prüfunternehmen SGS-TÜV Saar überprüfen lässt.





Produkt:

EQtherm Flächenheizungssystem Holzfaser

SHI Produktpass-Nr.:

14900-10-1002



Qualitätssiegel Nachhaltiges Gebäude

Das Qualitätssiegel Nachhaltiges Gebäude, entwickelt durch das Bundesministerium für Wohnen, Stadtentwicklung und Bauwesen (BMWSB), legt Anforderungen an die ökologische, soziokulturelle und ökonomische Qualität von Gebäuden fest. Das Sentinel Holding Institut prüft Bauprodukte gemäß den QNG-Anforderungen für eine Zertifizierung und vergibt das QNG-ready Siegel. Das Einhalten des QNG-Standards ist Voraussetzung für den KfW-Förderkredit. Für bestimmte Produktgruppen hat das QNG derzeit keine spezifischen Anforderungen definiert. Diese Produkte sind als nicht bewertungsrelevant eingestuft, können jedoch in QNG-Projekten genutzt werden.

Kriterium	Pos. / Bauproduktgruppe	Betrachtete Stoffe	QNG Freigabe
3.1.3 Schadstoffvermeidung in Baumaterialien	9.2 Holzwerkstoffe (Tischler-, Faser-, Furnier- und Massivholzplatten) für den Holzbau und Innenausbau	Formaldehyd / VOC / Emissionen / gefährliche Stoffe / SVHC: Borverbindungen	QNG-ready
Nachweis: Prüfbericht eco-Institut Nr. 59647-A001-L vom 20.01.2025; Herstellererklärung vom 01.10.2024			
Bewertungsdatum: 27.09.2023			



Produkt:

EQtherm Flächenheizungssystem Holzfaser

SHI Produktpass-Nr.:

14900-10-1002



EU-Taxonomie

Die EU-Taxonomie klassifiziert wirtschaftliche Aktivitäten und Produkte nach ihren Umweltauswirkungen. Auf der Produktebene gibt es gemäß der EU-Verordnung klare Anforderungen zu Formaldehyd und flüchtigen organischen Verbindungen (VOC). Die Sentinel Holding Institut GmbH kennzeichnet qualifizierte Produkte, die diesen Standard erfüllen.

Kriterium	Produkttyp	Betrachtete Stoffe	Bewertung
DNSH - Vermeidung und Verminderung der Umweltverschmutzung	Innendämmung	Stoffe nach Anlage C, Formaldehyd, Karzinogene VOC Kategorie 1A/1B	EU-Taxonomie konform
Nachweis: Prüfbericht eco-Institut Nr. 59647-A001-L vom 20.01.2025; Herstellereklärung vom 01.10.2024			
Bewertungsdatum: 15.04.2025			



Produkt:

EQtherm Flächenheizungssystem Holzfaser

SHI Produktpass-Nr.:

14900-10-1002



DGNB Neubau 2023

Das DGNB-System (Deutsche Gesellschaft für Nachhaltiges Bauen) bewertet die Nachhaltigkeit von Gebäuden verschiedener Art. Das System ist sowohl anwendbar für private und gewerbliche Großprojekte als auch für kleinere Wohngebäude. Die Version 2023 setzt hohe Standards für ökologische, ökonomische, soziokulturelle und funktionale Aspekte während des gesamten Lebenszyklus eines Gebäudes.

Kriterium	Pos. / Relevante Bauteile / Bau-Materialien / Flächen	Betrachtete Stoffe / Aspekte	Qualitätsstufe
ENV 1.2 Risiken für die lokale Umwelt	47 Beschichtete und unbeschichtete Holzwerkstoffe	Formaldehyd	Qualitätsstufe: 4
Nachweis: Prüfbericht eco-Institut Nr. 59647-A001-L vom 20.01.2025			
Bewertungsdatum: 15.04.2025			



Produkt:

EQtherm Flächenheizungssystem Holzfaser

SHI Produktpass-Nr.:

14900-10-1002



DGNB Neubau 2018

Das DGNB-System (Deutsche Gesellschaft für Nachhaltiges Bauen) bewertet die Nachhaltigkeit von Gebäuden verschiedener Art. Das System ist sowohl anwendbar für private und gewerbliche Großprojekte als auch für kleinere Wohngebäude.

Kriterium	Pos. / Relevante Bauteile / Bau-Materialien / Flächen	Betrachtete Stoffe / Aspekte	Qualitätsstufe
ENV 1.2 Risiken für die lokale Umwelt	47a Industriell hergestellte Erzeugnisse Serienerzeugnisse / Fertigprodukte aus Holzwerkstoffen in Innenräumen: Spanplatten, Furnierplatten, Faserplatten	Formaldehyd	Qualitätsstufe: 4
Nachweis: Prüfbericht eco-Institut Nr. 59647-A001-L vom 20.01.2025			
Bewertungsdatum: 18.02.2025			



Produkt:

EQtherm Flächenheizungssystem Holzfaser

SHI Produktpass-Nr.:

14900-10-1002



BNB-BN Neubau V2015

Das Bewertungssystem Nachhaltiges Bauen ist ein Instrument zur Bewertung von Büro- und Verwaltungsgebäuden, Unterrichtsgebäuden, Laborgebäuden sowie Außenanlagen in Deutschland. Das BNB wurde vom damaligen Bundesministerium für Umwelt, Naturschutz, Bau und Reaktorsicherheit (BMUB) entwickelt und unterliegt heute dem Bundesministerium für Wohnen, Stadtentwicklung und Bauwesen.

Kriterium	Pos. / Bauprodukttyp	Betrachtete Schadstoffgruppe	Qualitätsniveau
1.1.6 Risiken für die lokale Umwelt	36b mineralische und nicht mineralische Innendämmungen	VOC / Biozide / gefährliche Stoffe / gefährliche Einzelstoffe (Formaldehyd) halogenierte Treibmittel	Qualitätsniveau 3
Nachweis: Prüfbericht eco-Institut Nr. 59647-A001-L vom 20.01.2025; Herstellererklärung vom 01.10.2024			
Bewertungsdatum: 15.04.2025			



Produkt:

EQtherm Flächenheizungssystem Holzfaser

SHI Produktpass-Nr.:

14900-10-1002



BREEAM DE Neubau 2018

BREEAM (Building Research Establishment Environmental Assessment Methodology) ist ein britisches Gebäudebewertungssystem, welches die Nachhaltigkeit von Neubauten, Sanierungsprojekten und Umbauten einstuft. Das Bewertungssystem wurde vom Building Research Establishment (BRE) entwickelt und zielt darauf ab, ökologische, ökonomische und soziale Auswirkungen von Gebäuden zu bewerten und zu verbessern.

Kriterium	Produktkategorie	Betrachtete Stoffe	Qualitätsstufe
Hea 02 Qualität der Innenraumluft	Materialien für Decken, Wände, sowie Schall- und Wärmedämm-Materialien	Emissionen: Formaldehyd, TVOC, Krebserregende Stoffe	normale Qualität
Nachweis: Prüfbericht eco-Institut Nr. 59647-A001-L vom 20.01.2025; Herstellererklärung vom 01.10.2024			
Bewertungsdatum: 15.04.2025			



Produkt:

EQtherm Flächenheizungssystem Holzfaser

SHI Produktpass-Nr.:

14900-10-1002



Produktsiegel

In der Baubranche spielt die Auswahl qualitativ hochwertiger Materialien eine zentrale Rolle für die Gesundheit in Gebäuden und deren Nachhaltigkeit. Produktlabels und Zertifikate bieten Orientierung, um diesen Anforderungen gerecht zu werden. Allerdings besitzt jedes Zertifikat und Label eigene Prüfkriterien, die genau betrachtet werden sollten, um sicherzustellen, dass sie den spezifischen Bedürfnissen eines Bauvorhabens entsprechen.



Produkte mit dem QNG-ready Siegel des Sentinel Holding Instituts eignen sich für Projekte, für welche das Qualitätssiegel Nachhaltiges Gebäude (QNG) angestrebt wird. QNG-ready Produkte erfüllen die Anforderungen des QNG Anhangdokument 3.1.3 "Schadstoffvermeidung in Baumaterialien". Das KfW-Kreditprogramm Klimafreundlichen Neubau mit QNG kann eine höhere Fördersumme ermöglichen.



Produkt:

**EQtherm Flächenheizungssystem
Holzfaser**

SHI Produktpass-Nr.:

14900-10-1002



Rechtliche Hinweise

(*) Die Kriterien dieses Steckbriefs beziehen sich auf das gesamte Bauobjekt. Die Bewertung erfolgt auf der Ebene des Gebäudes. Im Rahmen einer sachgemäßen Planung und fachgerechten Installation können einzelne Produkte einen positiven Beitrag zum Gesamtergebnis der Bewertung leisten. Das Sentinel Holding Institut stützt sich einzig auf die Angaben des Herstellers.

Alle Kriterien finden Sie unter:

<https://www.sentinel-holding.eu/de/Themenwelten/Pr%C3%BCfkriterien%20f%C3%BCr%20Produkte>

Wir sind stolz darauf, dass die SHI-Datenbank, die erste und einzige Datenbank für Bauprodukte ist, die ihre umfassenden Prozesse sowie die Aktualität regelmäßig von dem unabhängigen Prüfunternehmen SGS-TÜV Saar überprüfen lässt.



Herausgeber

Sentinel Holding Institut GmbH
Bötzingen Str. 38
79111 Freiburg im Breisgau
Tel.: +49 761 59048170
info@sentinel-holding.eu
www.sentinel-holding.eu

EQ Holzfaser-Klettplatte Therm SD 20 WLS 040

Art.-Nr.: 202001-PK-H

Verlegefertigtes Klett-Rohrträgererelement als Wärme- und Trittschalldämmung, für den Wohnungs- und Gewerbebau nach DIN 4109 und DIN 4108-T10;2015, mit aufkaschierter reißfester und wasserdichten Klettveloursfolie für Zement- und Fließestriche nach DIN 18560 und DIN 1264, mit aufgedrucktem Verlegeraster und selbstklebender Folienüberlappung, Brandverhalten nach DIN EN 13501-1
unbeschichtete Holzfaserplatte: E

Wärmeleitfähigkeit Bemessungswert	$\lambda = 0,040 \text{ W} / (\text{m} \cdot \text{K})$
Wärmedurchlasswiderstand	$R = 0,50 \text{ m}^2 \text{ K/W}$
Dynamische Steifigkeit s'	$\leq 50 \text{ MN/m}^3$
Zusammendrückbarkeit	$c \leq 2 \text{ mm}$
Nutzlast	5 KN/m^2
Verlegeraster	50 mm
Folienüberlappung	ca. 30 mm
Rohrdurchmesser	bis 20 mm
Plattenmaß	1220 x 1000 x 20 mm
Verpackung	6,1 m ² / PE-Beutel

EQ Holzfaser-Tackerplatte Therm SD 20

Verlegefertige Systemplatte als Wärme- und Trittschalldämmung, für den Wohnungs- und Gewerbebau nach DIN 4109 und DIN 4108-T10;2015, mit aufkaschierter reißfester Gewebe-Verbundfolie für Zement- und Fließestriche nach DIN 18560 und DIN 1264, mit aufgedrucktem Verlegeraster und selbstklebender Folienüberlappung, Brandverhalten nach DIN EN 13501-1 unbeschichtete Holzfaserplatte: E

Geeignet für die Heizrohrbefestigung mittels Tackernadeln, Verlegeschielen und Mattensystemen.

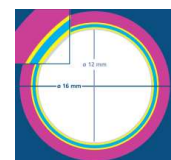
Wärmeleitfähigkeit Bemessungswert	$\lambda = 0,040 \text{ W / (m} \cdot \text{K)}$
Wärmedurchlasswiderstand	$R = 0,50 \text{ m}^2 \text{ K/W}$
Dynamische Steifigkeit s'	$\leq 50 \text{ MN/m}^3$
Zusammendrückbarkeit	$c \leq 2 \text{ mm}$
Nutzlast	5 KN/m^2
Verlegeraster	50 mm
Folienüberlappung	ca. 30 mm
Rohrdurchmesser	bis 20 mm
Plattenmaß	1220 x 1000 x 20 mm
Verpackung	6,1 m ² / PE-Beutel

EQ Heiz- und Kühlrohre Klett PROtec 5 Speed 16 x 1,5 mm

Art.-Nr.: 101652

Verlegefertige Rohre aus PE-RT (Dowlex 2388) nach DIN 16833/16834, sauerstoffdicht nach DIN 4726 durch tief in der Rohrwand geschützt liegender EVOH Sperre und außen spiralförmig aufgebrachtem Klett-Hakenband zur Montage auf EQtherm Klett-Platten, für flächenintegrierte Heiz- und Kühlsysteme zum Einsatz in Gebäuden gemäß DIN EN 1264.

Nenn Durchmesser außen	16 mm
Nenn Durchmesser innen	13 mm
Dichte (DIN 53479) bei 23°C	≈ 0,933 g/cm ³
Kerbschlagzähigkeit (DIN EN ISO 179-1/2) bei 23°C	kein Bruch
Reisfestigkeit (DIN EN ISO 6259-1) bei 23°C	35 N/mm ²
Zugfestigkeit (DIN EN ISO 6259-1) bei 23°C	34 N/mm ²
Reißdehnung (DIN EN ISO 6259-1) bei 23°C	> 800 %
Therm. Längenausdehnungskoeffizient (DIN 16833)	1,9 x 10 ⁻⁴
Wärmeleitfähigkeit (DIN 16833)	0,4 W/(K * m)
Kleinsten Biegeradius (DIN 4721)	≥ 5 * D
Sauerstoffdurchlässigkeit (DIN 4726) bei 40°C	≤ 0,32 mg (m ² *d)
Anwendungsklasse (ISO 10508)	4 / 5
Farbe	Magenta
DIN Certco Registernummer	3V336 (beantragt)
Lieferform	Rollen a´ 400
Verpackung	auf Palette mit Schutzfolie
max. Betriebsdruck (ISO 10508) bei 70°C	6 bar
max. Temperaturbelastung/Dauerbelastung	95°C / 70°C

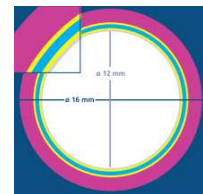


EQ Heiz- und Kühlrohre PROtec 5 High Security 16 x 2,0 mm

Art.-Nr.: 101604/06/34

Verlegfertige Rohre aus PE-RT (Dowlex 2388) nach DIN 16833/16834, sauerstoffdicht nach DIN 4726 durch tief in der Rohrwand geschützt liegende EVOH Sperre für flächenintegrierte Heiz- und Kühlsysteme zum Einsatz in Gebäuden und Freiflächen gemäß DIN EN 1264.

Nenn Durchmesser außen	16 mm
Nenn Durchmesser innen	12 mm
Dichte (DIN 53479) bei 23°C	≈ 0,933 g/cm ³
Kerbschlagzähigkeit (DIN EN ISO 179-1/2) bei 23°C	kein Bruch
Reisfestigkeit (DIN EN ISO 6259-1) bei 23°C	35 N/mm ²
Zugfestigkeit (DIN EN ISO 6259-1) bei 23°C	34 N/mm ²
Reißdehnung (DIN EN ISO 6259-1) bei 23°C	> 800 %
Therm. Längenausdehnungskoeffizient (DIN 16833)	1,9 x 10 ⁻⁴
Wärmeleitfähigkeit (DIN 16833)	0,4 W/(K * m)
Kleinster Biegeradius (DIN 4721)	≥ 5 * D
Sauerstoffdurchlässigkeit (DIN 4726) bei 40°C	≤ 0,32 mg (m ² *d)
Anwendungsklasse (ISO 10508)	4 / 5
Farbe	Magenta
DIN Certco Registernummer	3V336
Lieferform	Rollen a´ 400 m, 500 m und 600 m
Verpackung	auf Palette mit Schutzfolie
max. Betriebsdruck (ISO 10508) bei 70°C	6 bar
max. Temperaturbelastung/Dauerbelastung	95°C / 70°C



EQ Randdämmstreifen 10/160 mm

Randdämmstreifen aus Polyethylen-Schaum, oberseitig mit Abrisschlitzungen, selbstklebend mit wandseitigem Klebestreifen (mit Schutzfolie) zur sichern Fixierung an der Wand sowie vorderseitigem Folienflansch mit Klebestreifen (mit Schutzfolie) zum sicheren Anschluss an die Dämmstoffabdeckung, zur Trennung von Estrichen und Bodenbelägen von Wänden und anderen aufragenden Bauteilen gemäß DIN 18560 und DIN EN 1264, geeignet für Zement- und Fließestriche bei Flächenheiz- und Kühlsystemen.

Abmessungen Schaum (T / H / L)	10 x 160 mm x 25 m
Raumgewicht	18 kg/m ³ (+/- 2 kg)
Farbe PE-Schaum	Magenta
Aufdruck	EQtherm
Schlitzung	5 x 10 mm
Breite wandseitiger Klebestreifen	25 mm (gekämmt)
Abmessung Folienflansch	155 x 0,02 mm
Breite Klebestreifen auf Folienflansch	10 mm
Baustoffklasse	B2 (DIN 4102)
Lieferform	Rolle a´ 25 m
Verpackung	4 Rollen im Folienbeutel a´ 100 m



SENTINEL HAUS
INSTITUT

ZERTIFIKAT

QNG Ready

EQtherm Flächenheizungssystem Holzfaser

Flächenheizungssysteme



EQtherm GmbH
Am Kohlenweg 6
56307 Dürrholz-Daufenbach

Dieses Produkt wurde durch das Sentinel Haus Institut geprüft, bewertet und freigegeben. Es erfüllt die Kriterien für Schadstoffvermeidung in Baumaterialien (Anhangsdokument 3.1.3) vorgegeben durch das Qualitätssiegel Nachhaltiges Gebäude (QNG).

Position laut Anhangsdokument 3.1.3

9.2 Holzwerkstoffe (Tischler-, Faser-, Furnier- und Massivholzplatten) für den Holzbau und Innenausbau

Das QNG ready Siegel des Sentinel Haus Instituts kennzeichnet Produkte, welche für die KfW-Förderung „Klimafreundliches Wohngebäude/ Nichtwohngebäude“ qualifiziert sind.

Dieses Produkt ist im Portal für das gesunde und nachhaltige Betreiben, Bauen, Sanieren und Renovieren von Gebäuden gelistet.

Peter Bachmann
Geschäftsführer und Gründer
Freiburg, den 23.01.2024





Anlage zum Zertifikat

Betrachtung nach QNG Anhangsdokument 3.1.3
Schadstoffvermeidung in Baumaterialien (Version 1.3)

Produktname:	EQtherm Flächenheizungssystem Holzfaser
Hersteller:	EQtherm GmbH
Position & Bauproduktgruppe:	9.2 Holzwerkstoffe (Tischler-, Faser-, Furnier- und Massivholzplatten) für den Holzbau und Innenausbau
Betrachtete Stoffe:	Formaldehyd / VOC / Emissionen / gefährliche Stoffe / SVHC: Borverbindungen
Regelwerk/Bezugsnorm:	ChemVerbotsV / DIN EN 16516 / DE-UZ 76 / 1907/2006/EG
QNG-Anforderungen Schadstoffvermeidung:	Formaldehyd $\leq 0,08$ ppm ($0,096$ mg/m ³) in Prüfkammer; Reproduktionstoxische Borverbindungen $\leq 0,10$ %
Nachweis:	Prüfbericht des Instituts IBR Institut für Baubiologie GmbH (Prüfbericht Nr. 3022 - 1243) vom 18.01.2022. Herstellererklärung vom 05.04.2023.

Ausgestellt am 23.01.2024

Vollständige Kriterien abrufbar unter www.sentinel-haus.de/de/Sentinel-Haus/Qualitäten/Qualitaeten-Pruefkriterien

