

Technisches Datenblatt

GUTEX THERMOSAFE homogen



GUTEX Thermosafe-homogen ist die universelle Holzfaserdämmplatte mit hervorragenden Dämmeigenschaften für Dach, Fassade und Geschoßdecken.

Inhaltsstoffe

- Unbehandeltes Tannen- und Fichtenholz
- 4,0 % PUR-Harz
- 0,5 % Paraffin

Entsorgung

- Altholzkategorie: A2
- Abfallschlüsselnummern nach AVV 030105, 170201

Anwendungsgebiete nach DIN 4108-10

- DAD-dm, DEO-dm, DZ, WAB-dm, WH, WTR

Rohdichte ρ [kg/m ³]	~ 110
Nennwert Wärmeleitfähigkeit λ_D [W/mK]	0,039
Bemessungswert Wärmeleitfähigkeit λ_B [W/mK]	0,041
Dampfdiffusion μ	4
Druckspannung/-festigkeit [kPa]	≥ 50
Zugfestigkeit senkrecht zur Plattenebene [kPa]	≥ 5
Kurzzeitige Wasseraufnahme [kg/m ²]	≤ 2
Strömungswiderstand [kPa s/m ²]	≥ 60
Spezifische Wärmekapazität [J/kgK]	2100
Maximale Einsatztemperatur [°C]	110
Brandverhalten Euroklasse nach DIN EN 13501-1	E
Produktnorm	DIN EN 13171
Plattenkennzeichnung	WF-EN13171-T4-WS2,0-CS(10/Y)50-TR5-MU4-AF,60



Technisches Datenblatt

GUTEX THERMOSAFE homogen

Kantenausbildung	Stumpf				
Dicke [mm]	40	60	80	100	120
Länge × Breite [mm × mm]	1200 × 625				
m ² /Stück	0,75				
Gewicht pro Platte [kg]	3,30	5,00	6,60	8,30	9,90
Gewicht pro m ² [kg]	4,40	6,60	8,80	11,00	13,20
Stück/Palette	112	70	56	42	36
Quadratmeter pro Palette [m ²]	84,00	52,50	42,00	31,50	27,00
Gewicht pro Palette [kg]	430	380	390	340	380
Nennwert Wärmedurchlasswiderstand R _D [m ² K/W]	1,00	1,50	2,05	2,55	3,05
Wärmedurchlasswiderstand R [m ² K/W]	0,95	1,45	1,95	2,40	2,90
sd-Wert [m]	0,16	0,24	0,32	0,40	0,48

Kantenausbildung	Stufenfalz					
Dicke [mm]	140	160	180	200	220	240
Länge × Breite [mm × mm]	1200 × 625					
Deckmaß: Länge × Breite [mm × mm]	1185 × 610					
Deckmaß: Quadratmeter pro Platte [m ²]	0,72					
m ² /Stück	0,75					
Gewicht pro Platte [kg]	11,60	13,20	14,90	16,50	18,20	19,80
Gewicht pro m ² [kg]	15,40	17,60	19,80	22,00	24,20	26,40
Stück/Palette	32	28	24	22	20	18
Quadratmeter pro Palette [m ²]	24,00	21,00	18,00	16,50	15,00	13,50
Gewicht pro Palette [kg]	420			410		
Nennwert Wärmedurchlasswiderstand R _D [m ² K/W]	3,55	4,10	4,60	5,10	5,60	6,15
Wärmedurchlasswiderstand R [m ² K/W]	3,40	3,90	4,35	4,85	5,35	5,85
sd-Wert [m]	0,56	0,64	0,72	0,80	0,88	0,96



Produktinformationen

GUTEX THERMOSAFE homogen

Anwendungsgebiete

- Aufdachdämmung auf vollflächigem Untergrund
- Zwischensparrendämmung
- Dämmung der obersten Geschoßdecke
- Dämmung von Holzrahmen- und Holztafelbauweise
- Dämmung von Massivholzwänden und Mauerwerk (hinterlüftete Fassade)
- Leichte Trennwände

Vorzüge

- Optimale Wärmedämmung
- Hervorragende Wärmespeicherkapazität → sommerlicher Hitze- und winterlicher Kälteschutz
- Hoher Schallschutz
- Feuchteregulierend
- Dampfdiffusionsoffen
- Einfach zu verarbeiten
- Nachhaltiger Rohstoff Holz → recyclefähig
- Hergestellt in Deutschland (Schwarzwald)
- Baubiologisch unbedenklich (natureplus® zertifiziert)

Verlegehinweise

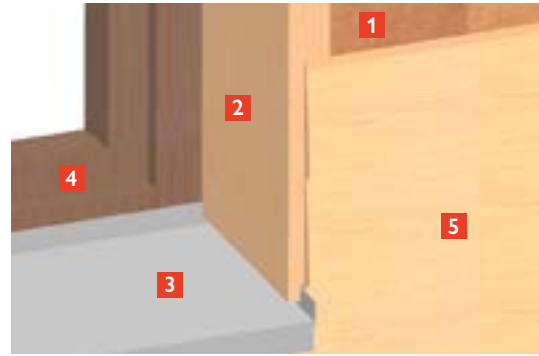
- Platten trocken lagern und verarbeiten
- Verlegung nur auf vollflächigem Untergrund
- Bei mehreren Schichten stoßversetzt verlegen
- Kreuzfugen vermeiden
- Im Boden nur unter Nassestrich bis max. 60 mm einsetzbar. Weitere Aufbauten siehe GUTEX Thermosafe-wd und GUTEX Thermofloor
- Der Zuschnitt kann u. a. mit folgenden Werkzeugen erfolgen:
 - Festool Schwertsägen
 - Mafell DSS 300 cc
 - Band- bzw. Kreissägen mit Absaugung
- Die Platte ist nach dem Verlegen zu fixieren und unverzüglich mit einem Witterungsschutz (je nach Anwendung z. B. GUTEX Multiplex-top oder GUTEX Thermowall) zu schützen.
- Zur Befestigung bei einer Aufdachdämmung oder hinterlüfteten Fassade finden Sie Formulare für die „Schraubenbemessung“ unter www.gutex.de/service/bemessung-verbindingsmittel
- Gesetzliche Vorgaben zum Umgang mit Holzstaub sind zu beachten

Detailausbildungen hinterlüftete Fassade



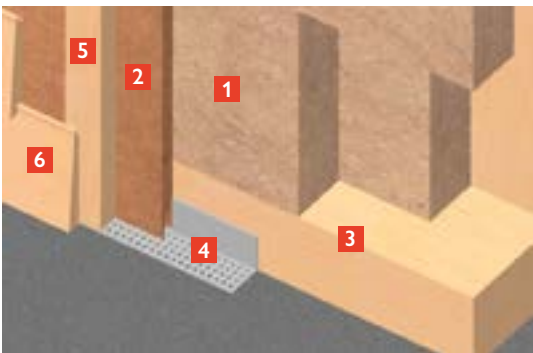
Anschluss Laibung

- 1** GUTEX Thermosafe-homogen
- 2** GUTEX Multiplex-top/GUTEX Ultratherm/GUTEX Multitherm
- 3** Dichtband
- 4** Laibungsbrett
- 5** Konterlattung/Hinterlüftung
- 6** Holzfassade



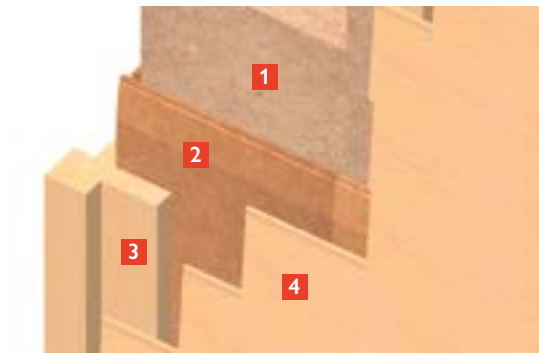
Anschluss Fensterbrett

- 1** GUTEX Multiplex-top/GUTEX Ultratherm/GUTEX Multitherm
- 2** Laibungsbrett
- 3** Fensterbank
- 4** Fensterrahmen
- 5** Holzfassade



Anschluss Sockel/Wand

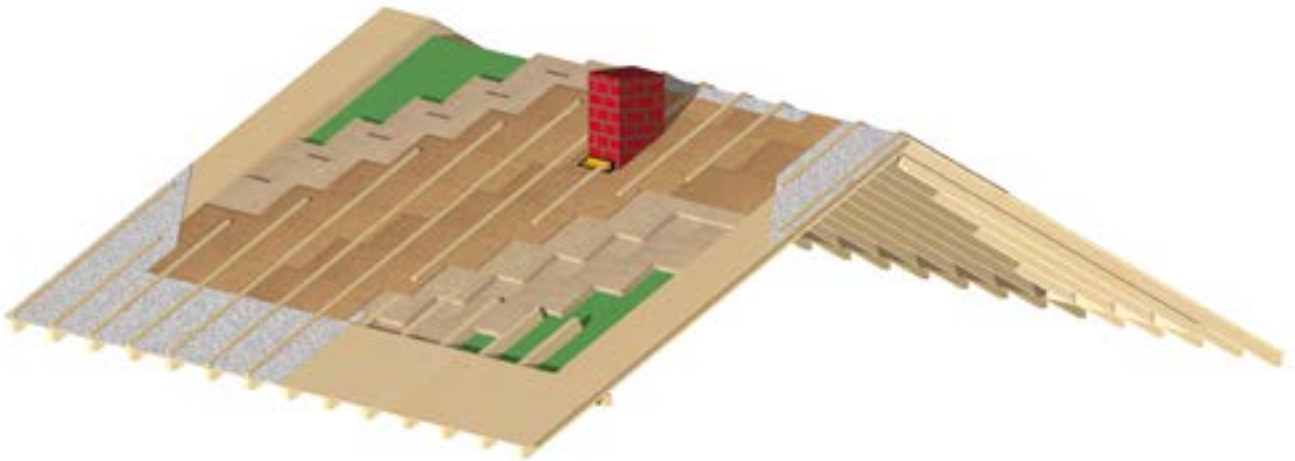
- 1** GUTEX Thermosafe-homogen
- 2** GUTEX Multiplex-top/GUTEX Ultratherm/GUTEX Multitherm
- 3** Schwellenholz
- 4** Lüftungsgitter
- 5** Konterlattung/Hinterlüftung
- 6** Holzfassade



Anschluss Ecke/Wand

- 1** GUTEX Thermosafe-homogen
- 2** GUTEX Multiplex-top/GUTEX Ultratherm/GUTEX Multitherm
- 3** Eckprofil
- 4** Holzfassade

Detailausbildungen Dach



Anschluss Durchdringungen

- 1** GUTEX Multiplex-top/GUTEX Ultratherm
- 2** GUTEX Klebesystem
- 3** GUTEX Abdichtmasse



First

- 1** GUTEX Multiplex-top/GUTEX Ultratherm
- 2** Unterspannbahn
- 3** Konterlattung



Ortgang

- 1** GUTEX Multiplex-top/GUTEX Ultratherm
- 2** GUTEX Abdichtmasse
- 3** Unterspannbahn
- 4** Konterlattung



Kehle

- 1** GUTEX Multiplex-top/GUTEX Ultratherm
- 2** GUTEX Klebesystem
- 3** GUTEX Abdichtmasse



Traufe 1. Variante

- 1** Vordachschalung
- 2** GUTEX Multiplex-top/GUTEX Ultratherm
- 3** Unterspannbahn
- 4** Blindsparren



Traufe 2. Variante

- 1** GUTEX Multiplex-top/GUTEX Ultratherm
- 2** Unterspannbahn
- 3** Konterlattung
- 4** Blindsparren

