

CLICKFIX®-BODENTREPPEN

- > Leichter Einbau durch patentierte click-Module und Knickhebel
- > Umlaufende Doppeldichtungen und zusätzliche Eckdichtungen
- > Luftdicht Klasse 4 nach DIN EN 12207
- > Tragkraft 150 kg, mit Überlastprüfung
- > Lukenkasten: Kiefer, 24 cm hoch, weiß lasiert
- > Inklusive Abdeckleisten, Fußkappen, Justierschrauben und TwinAktiv-Folie für Deckenanschluss



AUFSTECKEN, DREHEN, FEST!

Der einzigartige clickFIX®-Knickhebel garantiert einen leichten, zeitsparenden und sicheren Einbau.



DOLLE APP

- > Immer und überall Zugriff auf **Produktinformationen** und **technische Daten**
- > **Montageanleitungen, Maßblätter, Prüfzeugnisse** u. a.
- > **Persönlicher Kontakt** mit Schnellzugriff auf Telefonnummern, **Social Media** und **Händlersuche**
- > **Treppenplanung to go:** Alle Konfiguratoren und Planungstools jederzeit dabei
- > **DOLLE Shoot & Send-Funktion:** Fotos oder Support-Anfragen direkt von der Baustelle senden
- > **Gleich hier downloaden**

Apple-Store



Android-Store



DOLLE.DE/BODENTREPPENPLANNER

- > **Modell wählen**
- > **Form, Farbe, Material** und **Maße** konfigurieren
- > **Hinweis:** Unbedingt lichte Raumhöhe eingeben. Dann erst kann die Treppe in den Warenkorb gelegt werden!
- > Über den Button „**Meine Konfiguration**“ PDF drucken, Treppe **speichern** und **Händlersuche** starten



DOLLE®

SCHMEISS DIE ALTE RAUS!

Bodentreppe

**ENERGIE SPAREN MIT
CLICKFIX®-BODENTREPPEN**

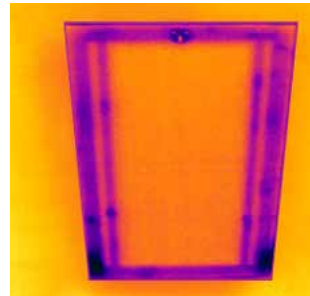
EINE EINFACHE

RECHNUNG:

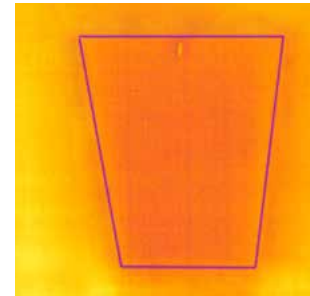


GEDÄMMTE BODENTREPPE
+ LUFTDICHTER EINBAU
= VIEL GELD GESPART!

Wichtig beim Übergang der Bodentreppe in den Dachraum:
Die Einbaufuge muss luftdicht verschlossen sein. Nur dann wird
verhindert, dass Luft und damit Wärme aus dem Wohnraum in den
Dachboden entweichen kann.



Alte Bodentreppe ohne
luftdichten Einbau
Kalte Luft strömt durch die Ein-
baufuge und den Lukenkasten



Bodentreppe mit clickFIX®-
Deckenanschluss
Warme Luft bleibt im Wohnraum

Die clickFIX®-Bodentrepfen von DOLLE sind optimal gedämmt und
enthalten eine TwinAktiv-Folie für den luftdichten Anschluss an die
Decke. Alle clickFIX®-Modelle sind außerdem mit umlaufenden
Doppeldichtungen und zusätzlichen Eckdichtungen ausgestattet.
Mit clickFIX® können Sie

Energie sparen
Heizkosten verringern
Wärmeverlust verhindern

FÜR DEN LUFTDICHTEN EINBAU
DECKENANSCHLUSS



TwinAktiv-Folie



Umlaufende Doppeldichtungen
und Eckdichtungen



Hochwertig gedämmter Deckel