



SHI-PRODUKTPASS

Produkte finden - Gebäude zertifizieren

SHI-Produktpass-Nr.:

14275-10-1000

Bodentreppe DOLLE extra

Warengruppe: Bodentreppen



Gebr. DOLLE GmbH
Rockwinkeler Landstr. 117
28325 Bremen



Produktqualitäten:






Köttner
Helmut Köttner
Wissenschaftlicher Leiter
Freiburg, den 03.07.2024



DOLLE

Inhalt

 SHI-Produktbewertung 2024	1
 Qualitätssiegel Nachhaltiges Gebäude	2
 DGNB Neubau 2023	3
Produktsiegel	4
Rechtliche Hinweise	5
Technisches Datenblatt	6

Wir sind stolz darauf, dass die SHI-Datenbank, die erste und einzige Datenbank für Bauprodukte ist, die ihre umfassenden Prozesse sowie die Aktualität regelmäßig von dem unabhängigen Prüfunternehmen SGS-TÜV Saar überprüfen lässt.





Produkt:

Bodentreppe DOLLE extra

SHI Produktpass-Nr.:

14275-10-1000



SHI-Produktbewertung 2024

Seit 2008 etabliert die Sentinel Holding Institut GmbH (SHI) einen einzigartigen Standard für schadstoffgeprüfte Produkte. Experten führen unabhängige Produktprüfungen nach klaren und transparenten Kriterien durch. Zusätzlich überprüft das unabhängige Prüfunternehmen SGS regelmäßig die Prozesse und Aktualität.

Kriterium	Produktkategorie	Bewertung
SHI-Produktbewertung	Holzwerkstoffe	Schadstoffgeprüft
Gültig bis: 15.05.2026		



Produkt:

Bodentreppe DOLLE extra

SHI Produktpass-Nr.:

14275-10-1000



Qualitätssiegel Nachhaltiges Gebäude

Das Qualitätssiegel Nachhaltiges Gebäude, entwickelt durch das Bundesministerium für Wohnen, Stadtentwicklung und Bauwesen (BMWSB), legt Anforderungen an die ökologische, soziokulturelle und ökonomische Qualität von Gebäuden fest. Das Sentinel Holding Institut prüft Bauprodukte gemäß den QNG-Anforderungen für eine Zertifizierung und vergibt das QNG-ready Siegel. Das Einhalten des QNG-Standards ist Voraussetzung für den KfW-Förderkredit.

Kriterium	Pos. / Bauproduktgruppe	Betrachtete Stoffe	QNG Freigabe
3.1.3 Schadstoffvermeidung in Baumaterialien	9.1 Holzwerkstoffe (FPY, OSB und HPL) für den Holzbau und Innenausbau	Formaldehyd / VOC / Emissionen / gefährliche Stoffe / SVHC: Borverbindungen	QNG-ready

Nachweis: Prüfbericht des Instituts eco-INSTITUT Germany GmbH vom 13.10.2023 (Prüfbericht Nr. 58459-A001-L). Prüfbericht des Instituts eco-INSTITUT Germany GmbH vom 17.07.2023 (Prüfbericht Nr. 58312-A001-L). Konformitätserklärung vom 03.07.2024 bestätigt die materielle Übereinstimmung mit dem geprüften Produkt. Herstellererklärung vom 09.11.2023.

Bewertungsdatum: 03.07.2024

Kriterium	Bewertung
ANF2-WG1 Nachhaltige Materialgewinnung	Kann Gesamtbewertung positiv beeinflussen

Nachweis: FSC Zertifikat vom 08.02.2023

Bewertungsdatum: 03.07.2024



Produkt:

Bodentreppe DOLLE extra

SHI Produktpass-Nr.:

14275-10-1000



DGNB Neubau 2023

Das DGNB-System (Deutsche Gesellschaft für Nachhaltiges Bauen) bewertet die Nachhaltigkeit von Gebäuden verschiedener Art. Das System ist sowohl anwendbar für private und gewerbliche Großprojekte als auch für kleinere Wohngebäude. Die Version 2023 setzt hohe Standards für ökologische, ökonomische, soziokulturelle und funktionale Aspekte während des gesamten Lebenszyklus eines Gebäudes.

Kriterium	Pos. / Relevante Bauteile / Bau-Materialien / Flächen	Betrachtete Stoffe / Aspekte	Qualitätsstufe
ENV 1.2 Risiken für die lokale Umwelt	47 Beschichtete und unbeschichtete Holzwerkstoffe	Formaldehyd	Qualitätsstufe: 4
Nachweis: Prüfbericht des Instituts eco-INSTITUT Germany GmbH vom 13.10.2023 (Prüfbericht Nr. 58459-A001-L). Prüfbericht des Instituts eco-INSTITUT Germany GmbH vom 17.07.2023 (Prüfbericht Nr. 58312-A001-L). Konformitätserklärung vom 03.07.2024 bestätigt die materielle Übereinstimmung mit dem geprüften Produkt.			
Bewertungsdatum: 03.07.2024			

Kriterium	Qualitätsstufe
ENV 1.3 Verantwortungsbewusste Ressourcengewinnung	Nachweis erbracht
Nachweis: FSC Zertifikat vom 08.02.2023	
Bewertungsdatum: 03.07.2024	



Produkt:

Bodentreppe DOLLE extra

SHI Produktpass-Nr.:

14275-10-1000

DOLLE

Produktsiegel

In der Baubranche spielt die Auswahl qualitativ hochwertiger Materialien eine zentrale Rolle für die Gesundheit in Gebäuden und deren Nachhaltigkeit. Produktlabels und Zertifikate bieten Orientierung, um diesen Anforderungen gerecht zu werden. Allerdings besitzt jedes Zertifikat und Label eigene Prüfkriterien, die genau betrachtet werden sollten, um sicherzustellen, dass sie den spezifischen Bedürfnissen eines Bauvorhabens entsprechen.



Das Zeichen des Forest Stewardship Council zeichnet Holz und holzhaltige (Misch-)Produkte aus, die aus nachhaltiger überwachter Forstwirtschaft stammen. Gesundheitliche Kriterien spielen keine Rolle.



Förderung von Neubau durch die KfW setzt das Erfüllen von diversen Nachhaltigkeitskriterien voraus. Anhangsdokument 3.1.3: Schadstoffvermeidung in Baumaterialien ist eine der verpflichtenden Bedingungen für das Qualitätssiegels Nachhaltige Gebäude (QNG).



Dieses Produkt ist schadstoffgeprüft und wird vom Sentinel Holding Institut empfohlen. Gesundes Bauen, Modernisieren und Betreiben von Immobilien erfolgt dank des Sentinel Holding Konzepts nach transparenten und nachvollziehbaren Kriterien.



Produkt:

Bodentreppe DOLLE extra

SHI Produktpass-Nr.:

14275-10-1000

DOLLE

Rechtliche Hinweise

(*) Die Kriterien dieses Steckbriefs beziehen sich auf das gesamte Bauobjekt. Die Bewertung erfolgt auf der Ebene des Gebäudes. Im Rahmen einer sachgemäßen Planung und fachgerechten Installation können einzelne Produkte einen positiven Beitrag zum Gesamtergebnis der Bewertung leisten. Das Sentinel Holding Institut stützt sich einzig auf die Angaben des Herstellers.

Alle Kriterien finden Sie unter:

<https://www.sentinel-haus.de/de/Sentinel-Haus/Qualit%C3%A4ten/Qualitaeten-Pruefkriterien>

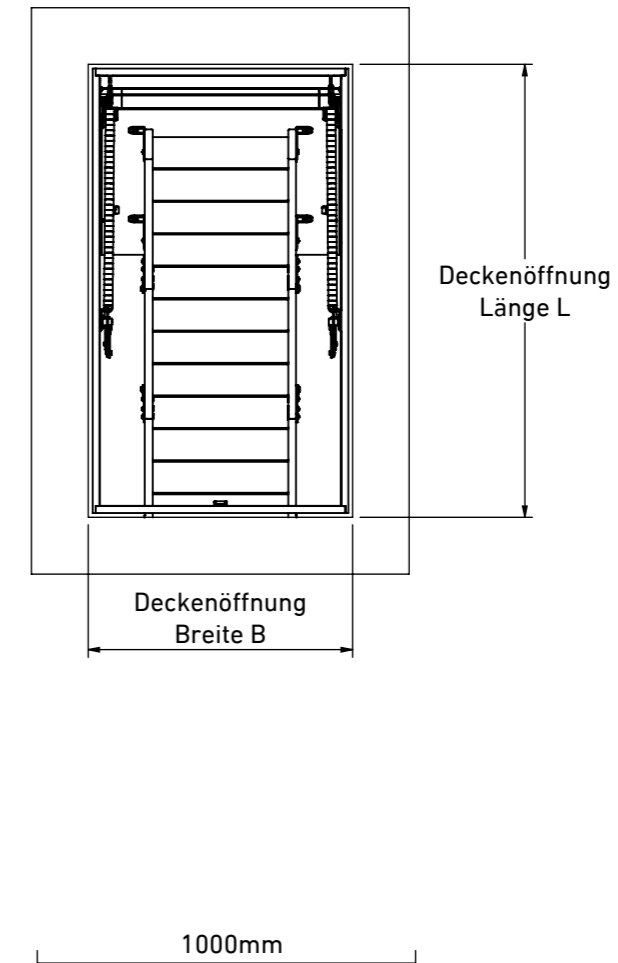
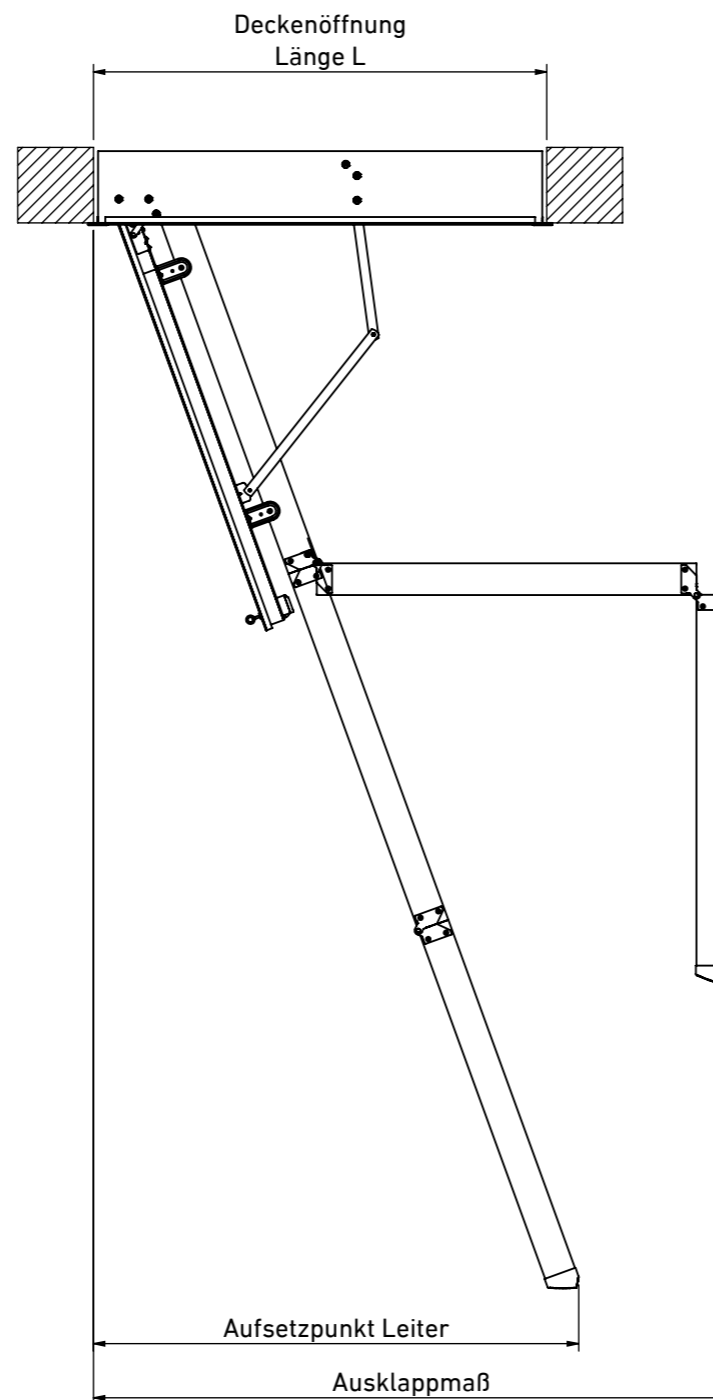
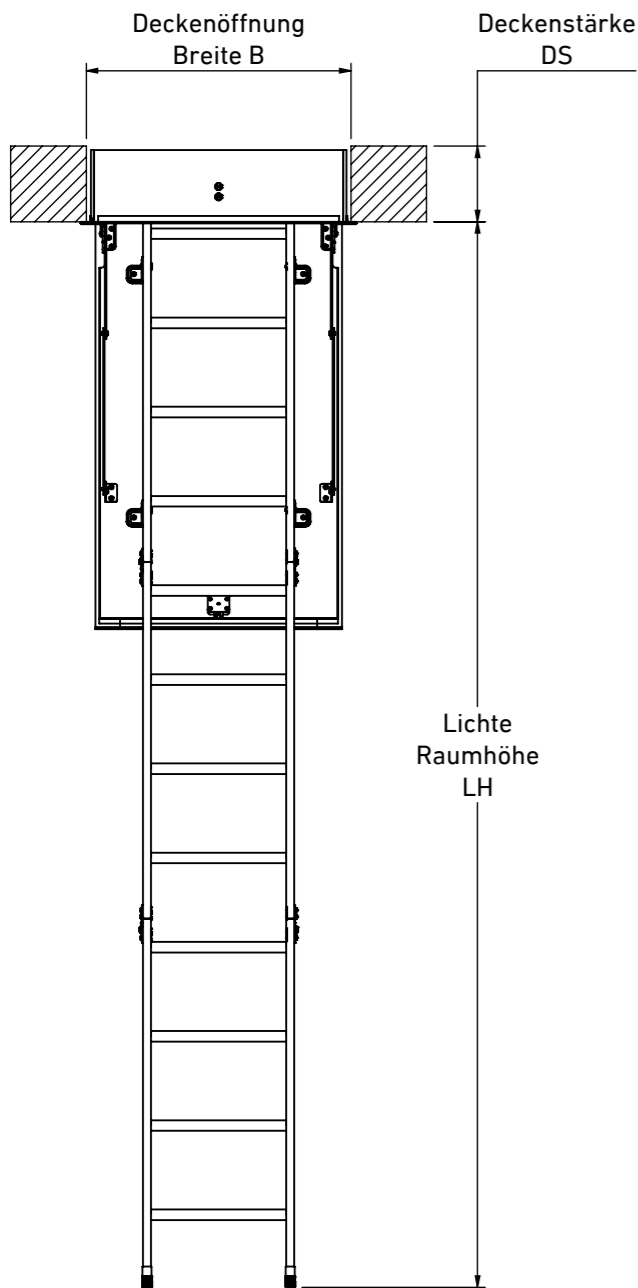
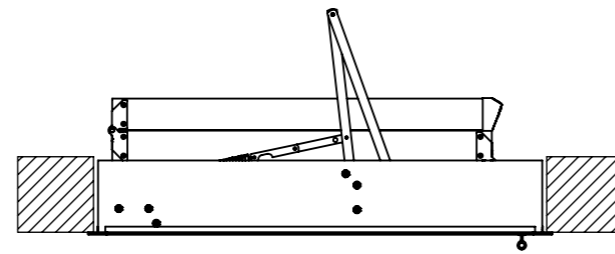
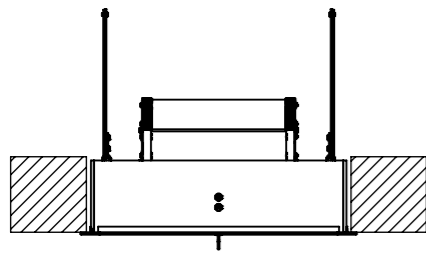
Wir sind stolz darauf, dass die SHI-Datenbank, die erste und einzige Datenbank für Bauprodukte ist, die ihre umfassenden Prozesse sowie die Aktualität regelmäßig von dem unabhängigen Prüfunternehmen SGS-TÜV Saar überprüfen lässt.



Herausgeber

Sentinel Holding Institut GmbH
Merzhauser Straße 74
79100 Freiburg im Breisgau
Tel.: +49 761 59048170
info@sentinel-haus.de
www.sentinel-haus.de

Bodentreppe DOLLE extra



DIN 14975
 Luftdicht Klasse 4 nach DIN 12207, geprüft durch das IFT Rosenheim
 Wärmedämmung U-Wert 0,90 W/m²/K
 Deckelstärke 56 mm
 Lukenkasten Kiefer Leimholz, 19 cm hoch
 Leiter: 3-tlg Holz, Stufentiefe 8,2 cm, inkl. Fußkappen
 inklusive Abdeckleisten aus weißem Kunststoff

Sondermaße möglich

Ausschreibungstexte finden Sie unter www.dolle.de	
Maßstab	1:20
Rohbaumaß	112 x 60 cm
	112 x 70 cm
	120 x 60 cm
	120 x 70 cm
	130 x 60 cm
	130 x 70 cm
	140 x 60 cm
Kastenhöhe	19 cm
Ausklappmaß	164 cm
Lichte Raumhöhe	260 cm / 285 cm
Aufsetzpunkt	129 cm / 141 cm