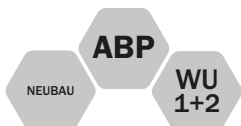
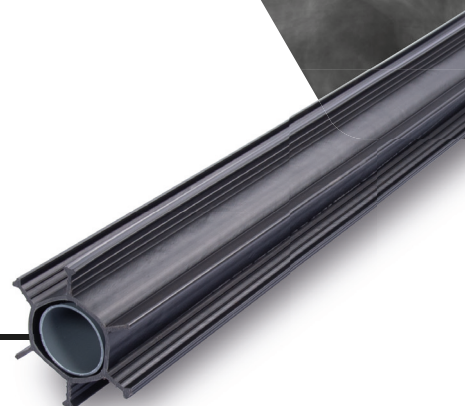
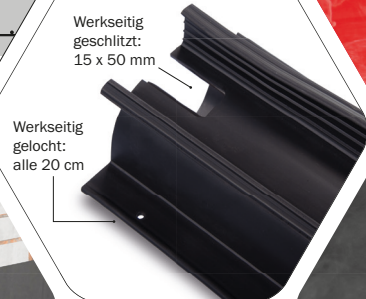
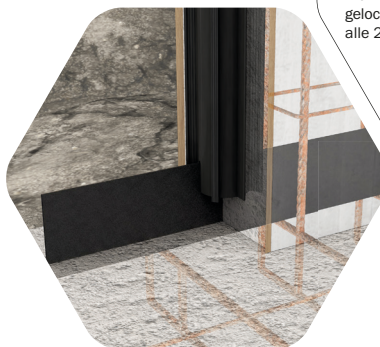
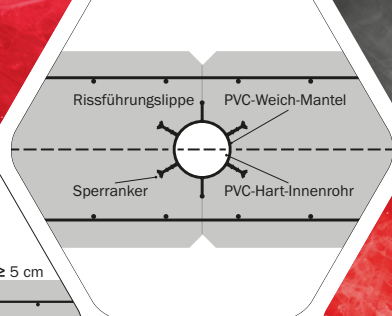
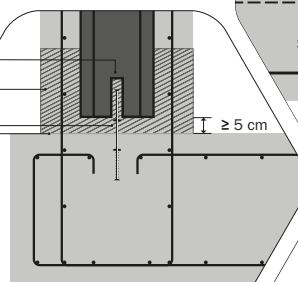




KRASOflex® Sternrohr System
Hier geht es zum Montagevideo
(Einfach QR-Code scannen!)

KRASOflex® Sternrohr Basis –
Schlitz 15 x 50 mm
Anschlussmischung
KRASOflex® Fugenband
ASI bzw. bauseitiges
Fugenband/-blech
Arbeitsfuge



KRASOflex® Sternrohre Sollrisselemente für Fertigteil- und Ortbetonwände

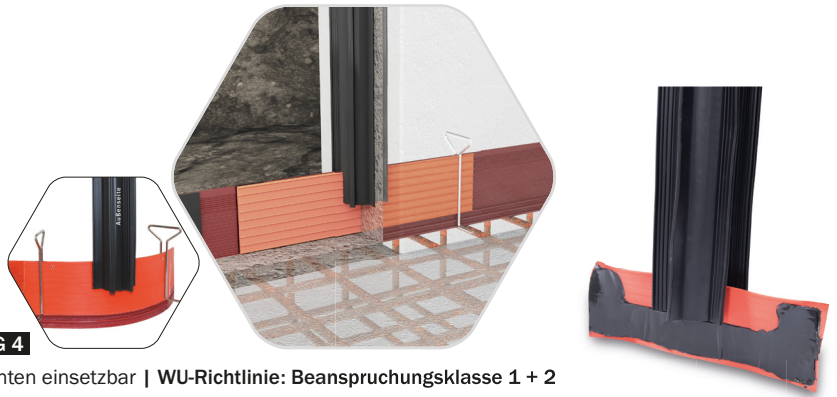
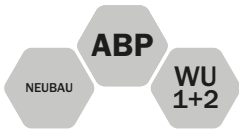
- + Als Sollrisselemente für Fertigteilwände und Ortbetonwände im Stoß- oder Eckbereich einsetzbar.
- + **KRASOflex® Sternrohr Basis:** Sofort fertig zum Aufstellen auf Fugenbänder und Fugenbleche!
- + **Werkseitig geschlitzt!**
- + **Werkseitig alle 20 cm gelocht!**
- + **KRASOflex® Sternrohr System FTW 60 bzw. OBW 88:** Mit zwei Befestigungsschenkeln und Montageklammern – zum Aufstellen über jedes Fugenband oder Fugenblech!
- + **WU-Richtlinie: Beanspruchungsklasse 1 + 2**

KRASOflex® Sternrohr Basis **LG 4**

zum Aufstellen auf Fugenband oder Fugenblech, universell im Stoß- und Eckbereich von Wandelementen einsetzbar | **WU-Richtlinie: Beanspruchungsklasse 1 + 2**

Typ / Artikel	KRASOflex® Sternrohr Basis 60 • KRASOflex® Sternrohr Basis 88						
	2,50 m	2,75 m	3,00 m	3,50 m	4,00 m	4,50 m	5,00 m
KRASOflex® Sternrohr Basis 60	41,75 €	45,90 €	50,10 €	58,45 €	66,80 €	75,15 €	83,50 €
KRASOflex® Sternrohr Basis 88	48,00 €	52,80 €	57,60 €	67,20 €	76,80 €	86,40 €	96,00 €

Sonderlängen auf Anfrage!



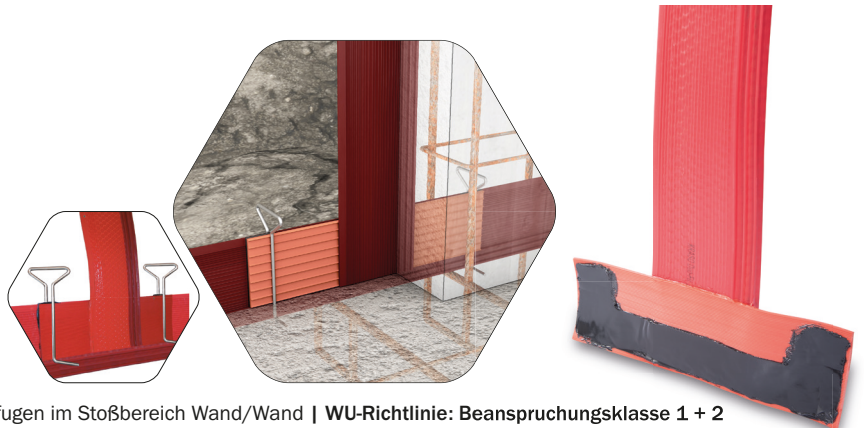
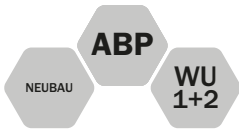
KRASOflex® Sternrohr System **LG 4**

universell im Stoß- und Eckbereich von Wandelementen einsetzbar | WU-Richtlinie: Beanspruchungsklasse 1 + 2

Typ / Artikel	KRASOflex® Sternrohr System						
Länge	2,50 m	2,75 m	3,00 m	3,50 m	4,00 m	4,50 m	5,00 m
KRASOflex® Sternrohr System FTW 60 (FertigTeilWand)	86 €	92 €	95 €	107 €	120 €	135 €	146 €
KRASOflex® Sternrohr System OBW 88 (OrtBetonWand)	108 €	116 €	121 €	135 €	148 €	164 €	179 €

Lieferumfang: KRASOflex® Sternrohr System inkl. 50 cm Befestigungsschenkel, sowie 2 Stück KRASOflex® Montageklammern zum einfachen Fixieren

Sonderlängen auf Anfrage!



KRASOflex® AFW **LG 4**

Arbeitsfugen - Wandelement für senkrechte Arbeitsfugen im Stoßbereich Wand/Wand | WU-Richtlinie: Beanspruchungsklasse 1 + 2

Typ / Artikel	KRASOflex® AFW						
Länge	2,50 m	2,75 m	3,00 m	3,50 m	4,00 m	4,50 m	5,00 m
KRASOflex® AFW 150	70 €	74 €	78 €	83 €	89 €	96 €	102 €
KRASOflex® AFW 155	63 €	67 €	70 €	75 €	80 €	86 €	92 €

Lieferumfang: KRASOflex® AFW inkl. 50 cm Befestigungsschenkel, sowie 2 Stück KRASOflex® Montageklammern zum einfachen Fixieren

Sonderlängen auf Anfrage!



KRASOflex® KM-Band **LG 4**

Innenliegendes Arbeitsfugenband - 120 oder 150 mm Breite | WU-Richtlinie: Beanspruchungsklasse 1 + 2

Typ / Artikel	KRASOflex® KM-Band	
Rollenlänge / -breite	25 m / 120 mm	25 m / 150 mm
Gewicht pro Rolle	ca. 17 kg	ca. 21 kg
KRASOflex® KM-Band	6,30 € per Meter	7,10 € per Meter