



Birkenweiß
9-10



Marmorweiß
9-20



Sandweiß
9-30



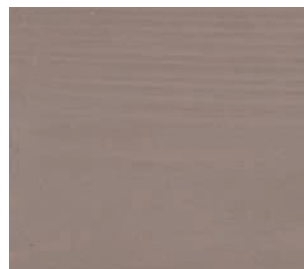
Senfgelb
1-10



Nussbraun
8-10



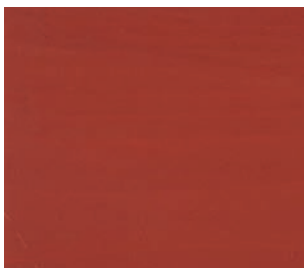
Kastanienbraun
8-20



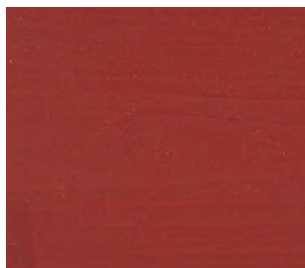
Kieselgrau
7-10



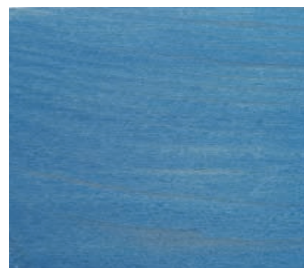
Tannengrün
6-10



Rostrot
3-10



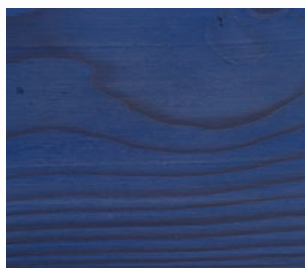
Ziegelrot
3-20



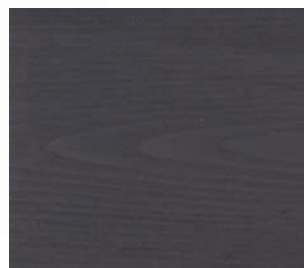
Petrolblau
5-10



Meerblau
5-20



Indigoblau
5-30



Schiefergrau
7-20



Carbonschwarz
9-90



Bitte beachten Sie: Aufgrund unterschiedlicher Monitor- und Druckereinstellungen ist eine farbverbindliche Wiedergabe leider nicht möglich. Je nach Untergrundbeschaffenheit (z.B. Holzart) können ebenfalls Farbabweichungen auftreten.

ZEIG WAS DU KANNST!
WWW.JORDANLACKE.DE

Produkte und Lösungen für den Handwerker

JORDAN NATURELINE

DER GRÜNE SCHUTZ FÜR HOLZ UND UMWELT

Mit der NATURELINE wird JORDAN Lacke grün. Diese Holzschutzlasur schützt nicht nur Ihre Holzoberflächen, sondern auch die Umwelt. Denn obwohl sie vor tierischen und pflanzlichen Schädlingen schützt, ist die NATURELINE umwelt- und gesundheitsschonend für Mensch und Tier. Die rein mineralische Holzschutzlasur auf

Wasserbasis enthält keinerlei toxikologische oder sonstige bedenkliche Inhaltsstoffe. Es wirkt holzverfestigend und rissüberbrückend und bietet den perfekten Fünffachschutz gegen Fräslinge, Pilze, Feuer (flammmhemmend), UV-Strahlung und Regen (nicht auswaschbar). Grüner geht's nicht.

- wasserbasiert, emissions- und lösemittelfrei
- flammhemmend und nicht auswaschbar
- schützt vor tierischen und pflanzlichen Schädlingen
- für Bodenkontakt und im Tierbereich geeignet



Die Produkte der JORDAN NATURELINE sind auch in den Aufenthaltsbereichen von Allergikern, gesundheitlich eingeschränkten Personen, Kleinkindern und Tieren unbedenklich.

Hinweise

- NATURELINE Kartentöne sind untereinander mischbar.
- Wichtig: Für einen gesicherten Schutz ist ein allseitiges Auftragen erforderlich!
- Nur bei Temperaturen über dem Gefrierpunkt auftragen.

Ideal geeignet für:

- Hölzer im Außenbereich
- Holzhäuser
- Alle konstruktiven Hölzer
- Chalet- oder Stülpchalungen
- Terrassenholzböden
- Hölzer für Spielplatzgeräte
- Zäune
- Hölzer im Innenbereich
- Dachkonstruktionen und Deckenbalken
- Decken- und Wandvertäfelungen
- Aufenthaltsbereich von Allergikern, Kranken und Kleinkindern
- Aufenthaltsbereich von Tieren (z.B. Ställe)
- Wasserbau (z.B. Masten und Wasserpfähle)

Kann wie folgt appliziert werden:

- Pinsel
- Rolle
- Drucksprüher
- Spritzpistole
- Druckimprägnierung
- Tauchen
- Fluten
- Vakuumbeschichtung

Füllen Sie JORDAN NATURELINE Produkte keinesfalls in Zink-, Aluminium- oder Glasbehälter ab.

PLANTAG Coatings GmbH

Plantagenweg 34-38

32758 Detmold

DEUTSCHLAND

Fon +49 5231 6002 661

Fax +49 5231 6002 9661

E-Mail info@jordanlacke.de

JORDAN Lacke – eine Marke der PLANTAG Coatings GmbH

ZEIG WAS DU KANNST!
WWW.JORDANLACKE.DE

