

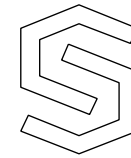
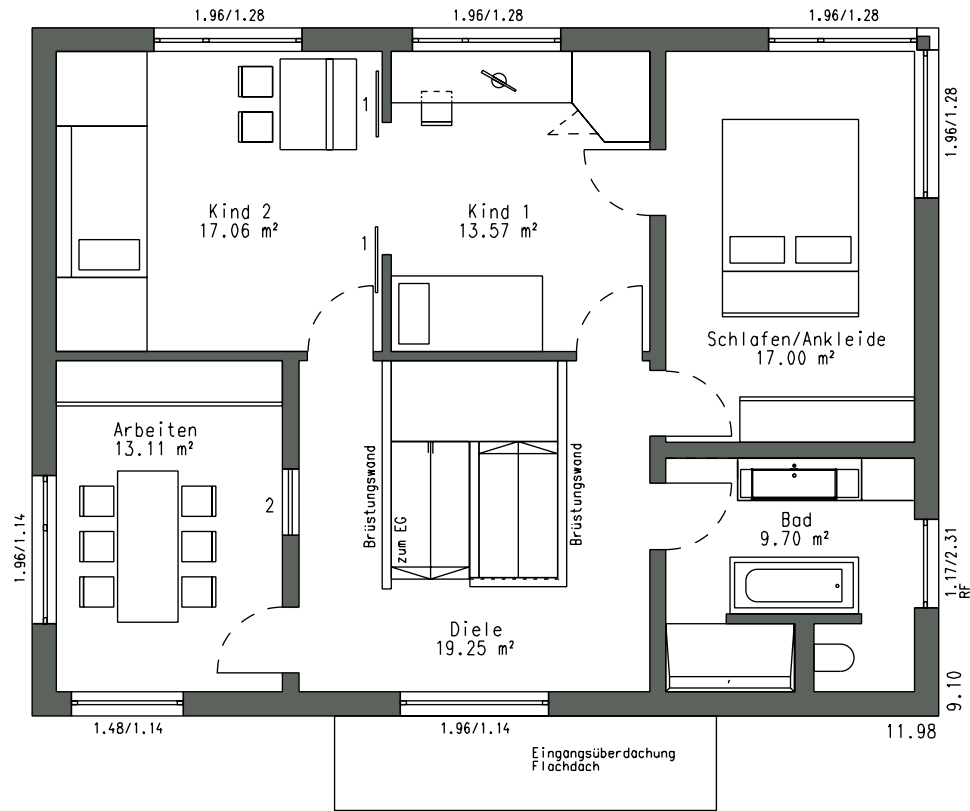
Schwörer Haus

Pressedoku MH Auggen
 E 20-180.5
 Erdgeschossgrundriss

Berechnung
 Nettogrundfläche(DIN 277)/Wohnfläche

Diele	16.72 qm	10.21 qm
Speis	4.41 qm	4.41 qm
Essen/Kochen	30.03 qm	30.03 qm
Wohnen	20.17 qm	20.17 qm
DU/WC	4.23 qm	4.06 qm
Arbeiten	14.45 qm	14.45 qm
	<hr/>	<hr/>
	90.01 qm	83.33 qm

- 1 Unterzug
- 2 Schiebetüren raumhoch
- 3 dgl.Träger



Schwörer Haus

Pressedoku MH Auggen

E 20-180.5

Obergeschossgrundriss
DN 22° + 2.63KN

Berechnung
Nettogrundfläche(DIN 277)/Wohnfläche

Diele	19.25 qm	13.15 qm
Arbeiten	13.11 qm	13.11 qm
Kind 1	13.57 qm	13.57 qm
Kind 2	17.06 qm	17.06 qm
Bad	9.70 qm	9.70 qm
Schlafen/ Ankleide	17.00 qm	17.00 qm
	<hr/>	<hr/>
	89.69 qm	83.59 qm

1 Schiebetüren
2 Fenster