

Sanierung & Denkmalpflege

- PRODUKTÜBERSICHT -







Einleitung Seite 4 - 5



Kalkputze Seite 6 - 9



Lehmputze Seite 10 - 12



Sanierputz-Systeme Seite 13



Silikatputze Seite 14 - 15



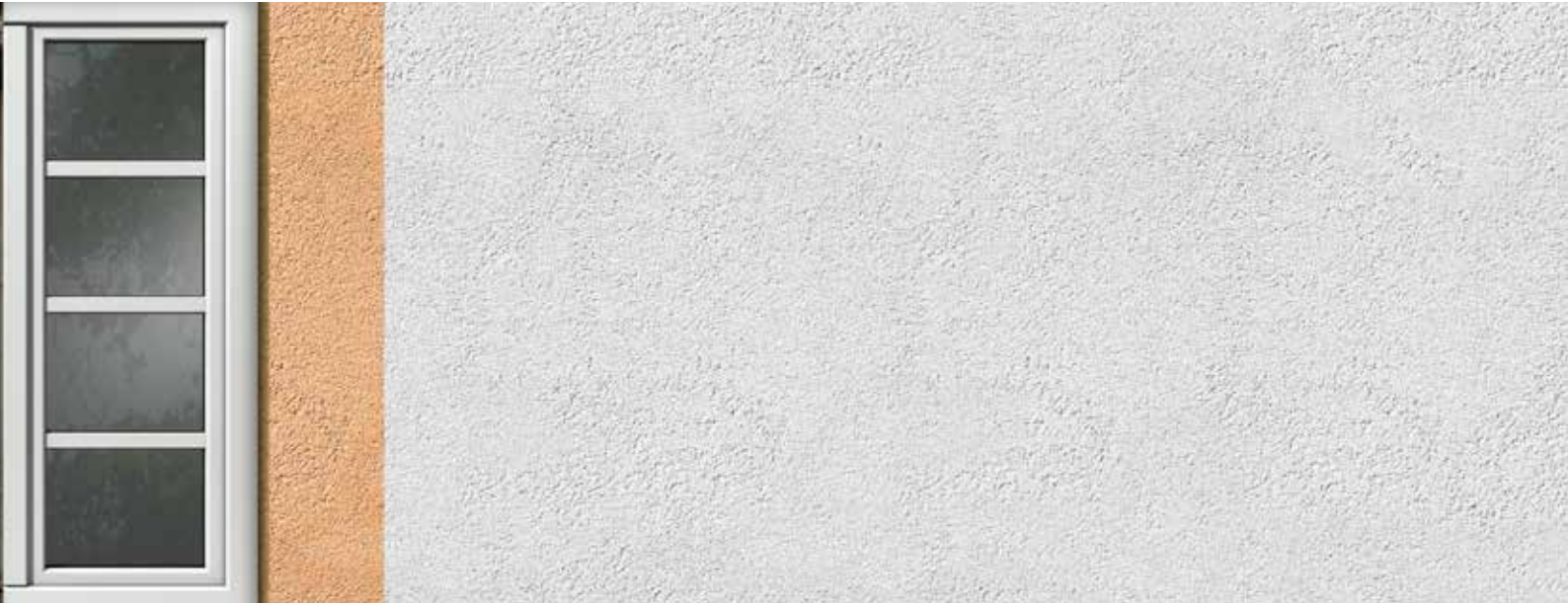
Anderes als bei einer Renovierung ist der Anlass für eine **SANIERUNG immer ein ernsthafter Mangel.**

Eine Sanierung führen Sie durch, wenn Sie einen Schaden an der Immobilie beheben möchten. Sie stellen also die ursprüngliche Qualität Ihrer Wohnung oder Ihres Hauses wieder her. Die Arbeiten sind häufig aufwendig und erfordern Fachwissen und Erfahrung.

Sanierung unter **DENKMALSCHUTZ**

Einen Altbau zu sanieren, das erfordert nicht nur grundsätzliche Erfahrungen mit dem Bauen, sondern immer auch ein gewisses Verständnis für den Umgang mit historischer Bausubstanz.

Dies ist vor allem dann notwendig, wenn das Gebäude unter Denkmalschutz steht. Denn hier hat die Denkmalschutzbehörde das letzte Wort, ob und in welchem Umfang die gewünschten Sanierungsmaßnahmen an einem Gebäude vorgenommen werden dürfen und welche Materialien zur Anwendung kommen. Umgekehrt ist der Besitzer einer denkmalgeschützten Immobilie auch immer in einem gewissen Maß zu deren Instandhaltung verpflichtet, um das Denkmal langfristig zu erhalten.



Zum Thema Sanierung auch unter Denkmalschutzaspekten kann die Firma **Schwarzwälder Edelputzwerk GmbH mit ihrer jahrelangen Erfahrung ein umfangreiches Produktprogramm zur Verfügung stellen.**

Die Herstellung von mineralischen Produkten und die Verwendung natürlicher Rohstoffe wie z. B. Kalk und Lehm ist einer der Schwerpunkte in unserem Lieferprogramm.

Mit dieser Übersicht möchten wir Ihnen speziell für Sanierungsfragen eine umfangreiche Unterstützung bieten. Dabei sind Produkte für die Sanierung unter Denkmalschutzanforderungen in den Vordergrund gestellt worden.

Gerne stehen Ihnen unsere technischen Berater für spezielle Fragen zur Verfügung.



Kalkputze



Vor rund 1.000 Jahren begann man, vorwiegend **Kalkputze** zu verwenden – nicht nur am **Fachwerk**, sondern an allen Häusern. Weißkalkputze bilden eine stabile, wetterfeste Schicht, die auch für sehr lange Zeit haltbar ist.



Fachwerkputz weiß DC Typ II

Vergüteter Kalkzement-Leichtgrundputz mit mineralischem Leichtzuschlag und Faserzusatz. Geeignet als Unter- und Oberputz im Bereich Neubau / Altbau / Fachwerksanierung.

Farbton: Naturweiß
Für Schichtdicken von 7 - 30 mm
CS II nach DIN EN 998-1;
Mörtelgruppe P II nach DIN 18550.

Verbrauch	Ergiebigkeit	Artikel- Nr.	Liefereinheit
ca. 16 kg/m ²	1,6 m ² /Sack	00101222	25 kg/Sack
Bei 15 mm Auftragsstärke			



KP-1 A Kalkputz

Kalkputz mit hydraulischen Zusätzen, für innen und außen.

CS II nach DIN EN 998-1;
Mörtelgruppe P II nach DIN 18550.

Verbrauch	Ergiebigkeit	Artikel- Nr.	Liefereinheit
ca. 13,5 kg/m ²	ca. 2,2 m ² /Sack	00101228	30 kg/Sack
ca. 13,5 kg/m ²	ca. 74 m ² /t	00101328	t/Container
Bei 10 mm Auftragsstärke			



KP-1 Kalkputz

Kalkputz mit hydraulischen Zusätzen, für innen. Im Außenbereich nur mit besonderen Maßnahmen verwendbar.

CS I nach DIN EN 998-1;
Mörtelgruppe P I nach DIN 18550.

Verbrauch	Ergiebigkeit	Artikel- Nr.	Liefereinheit
ca. 13,5 kg/m ²	ca. 2,2 m ² /Sack	00101209	30 kg/Sack
ca. 13,5 kg/m ²	ca. 74 m ² /t	00101307	t/Container
Bei 10 mm Auftragsstärke			



KP-1 L Leicht-Kalkputz

Leicht-Kalkputz mit hydraulischen Zusätzen und mineralischem Leichtzuschlag, für innen. Im Außenbereich nur mit besonderen Maßnahmen verwendbar.

CS I nach DIN EN 998-1;
Mörtelgruppe P I nach DIN 18550.

Verbrauch	Ergiebigkeit	Artikel- Nr.	Liefereinheit
ca. 11,5 kg/m ²	ca. 2,2 m ² /Sack	00101229	25 kg/Sack
ca. 11,5 kg/m ²	ca. 87 m ² /t	00101329	t/Container

Bei 10 mm Auftragsstärke



KP-1 L Leicht-Kalkputz RAPID

Leicht-Kalkputz mit hydraulischen Zusätzen, mineralischem Leichtzuschlag und optimiertem Abbindeverhalten, für innen und außen. Mit Hydrophobierungsmittel.

CS II nach DIN EN 998-1;
Mörtelgruppe P II nach DIN 18550.

Verbrauch	Ergiebigkeit	Artikel- Nr.	Liefereinheit
ca. 11,5 kg/m ²	ca. 2,2 m ² /Sack	00101227	25 kg/Sack
ca. 11,5 kg/m ²	ca. 87 m ² /t	00101327	t/Container

Bei 10 mm Auftragsstärke



KP-3 Kalkglätte

Putzglätte auf Kalk- und Kalkzementputzen im Innenbereich. Zur Erzielung von Glattflächen für nachfolgende Maler- und Tapezierarbeiten.

CS I nach DIN EN 998-1;
Mörtelgruppe P I nach DIN 18550.

Verbrauch	Ergiebigkeit	Artikel- Nr.	Liefereinheit
ca. 2,0 kg/m ²	ca. 10 m ² /Sack	00101211F	20 kg/Sack

Bei 2 mm Auftragsstärke

Kalkputze



Kalk-Marmorputz

Hochvergüteter, mineralischer Strukturputz/Modellierputz auf Kalkbasis für innen und außen mit Hydrophobierung. Brillantweiße Marmorkörnung, wasserabweisend, Kratzputzstruktur, weiß und eingefärbt lieferbar. In der Körnung 0,5 mm und 1,0 mm auch als Filzputz lieferbar.

CS I nach DIN EN 998-1;
Mörtelgruppe P I nach DIN 18550.

Körnung	Verbrauch	Ergiebigkeit	Artikel- Nr.	Liefereinheit
0,5 mm filzbar	ca. 1,3 kg/m ² *	je nach Auftrag	00100048W	25 kg/Sack
1,0 mm filzbar	ca. 1,3 kg/m ² *	je nach Auftrag	00100049W	25 kg/Sack
0,5 mm	ca. 1,7 kg/m ²	ca. 14,7 m ² /Sack	00100047W	25 kg/Sack
1,0 mm	ca. 1,9 kg/m ²	ca. 13,1 m ² /Sack	00100046W	25 kg/Sack
1,5 mm	ca. 2,4 kg/m ²	ca. 10,4 m ² /Sack	00100045W	25 kg/Sack
2,0 mm	ca. 3,0 kg/m ²	ca. 8,3 m ² /Sack	00100044W	25 kg/Sack
2,5 mm	ca. 4,0 kg/m ²	ca. 6,3 m ² /Sack	00100043W	25 kg/Sack

* Pro mm Auftragsdicke



Kalk-Marmorputz Innen

Mineralischer, hoch wasserdampfdurchlässiger Strukturputz auf Kalkbasis für den Innenbereich. Brillantweiße Marmorkörnung, Kratzputzstruktur, weiß und eingefärbt lieferbar.

CS I nach DIN EN 998-1;
Mörtelgruppe P I nach DIN 18550.

Körnung	Verbrauch	Ergiebigkeit	Artikel- Nr.	Liefereinheit
1,5 mm	ca. 2,4 kg/m ²	ca. 10,4 m ² /Sack	00100035W	25 kg/Sack
2,0 mm	ca. 3,0 kg/m ²	ca. 8,3 m ² /Sack	00100034W	25 kg/Sack
2,5 mm	ca. 4,0 kg/m ²	ca. 6,3 m ² /Sack	00100033W	25 kg/Sack



Kalklit

Mineralischer, diffusionsoffener Einbett- und Renoviermörtel auf Kalkbasis für den Innenbereich, auch in der Denkmalpflege einsetzbar. Armierungsschicht: 4-10 mm.

CS I nach DIN EN 998-1;
Mörtelgruppe P I nach DIN 18550.

Körnung	Verbrauch	Ergiebigkeit	Artikel- Nr.	Liefereinheit
1,0 mm	ca. 5-13 kg/m ²	ca. 2-5 m ² /Sack	00100661	25 kg/Sack



Kalklit A

Mineralischer, wasserabweisender, diffusionsoffener Einbett- und Renoviermörtel auf Kalkbasis für innen und außen, auch in der Denkmalpflege einsetzbar. Armierungsschicht: 4-10 mm.

CS I nach DIN EN 998-1;
Mörtelgruppe P I nach DIN 18550.

Körnung	Verbrauch	Ergiebigkeit	Artikel- Nr.	Liefereinheit
1,0 mm	ca. 5-13 kg/m ²	ca. 2-5 m ² /Sack	00100660	25 kg/Sack



Kalkfarbe

Anwendungsfertige Kalkfarbe für innen und außen auf Basis von reinem, abgelagertem Sumpfkalk. Frei von organischen Zusätzen, rein mineralisch.

Farbton: Abtönbar mit allen alkalibeständigen Pigmenten.

Verbrauch	Ergiebigkeit	Artikel- Nr.	Liefereinheit
ca. 0,1-0,2 l/m ²	ca. 50-100 m ² /Eimer	00102040	10 l/Eimer

Lehmputze



Putze aus Lehm sind die **ökologische Wandbeschichtung schlechthin**, sind natürliche Klimaanlage, Aggregate des Ausgleichs. Ihre Tonminerale sorgen für ein Raumklima, wie es der Gesundheit und dem Wohlbefinden zuträglich ist.



Claytec Lehm-Unterputz mit Stroh

Ein- oder mehrlagiger Unterputz im Innenbereich. Hand- oder Maschinenputz. Für die Denkmalsanierung, auf Mauerwerk und Massivbaustoffen, für Wandflächenheizungen, auf Schilfrohr u. ä.

Bis 35 mm können in einem Arbeitsgang aufgetragen werden.

Verbrauch	Ergiebigkeit	Artikel- Nr.	Liefereinheit
ca. 23 kg/m ²	ca. 1,1 m ² /Sack	24983749	25 kg/Sack
Bei 15 mm Auftragsstärke			



Claytec Lehm-Oberputz FEIN

Einlagiger Oberputz im Innenbereich. Hand- oder Maschinenputz auf CLAYTEC Lehm-Unterputz, Lehm- bauplatten und anderen ausreichend ebenen Flächen aus geeigneten Baustoffen.

Durch seine feine Kornabstufung bis 0,6 mm lässt er sich gut ausziehen und in der Oberfläche fein bearbeiten.

Verbrauch	Ergiebigkeit	Artikel- Nr.	Liefereinheit
ca. 4,4 kg/m ²	ca. 5,7 m ² /Sack	24983758	25 kg/Sack
Bei 3 mm Auftragsstärke			



Claytec Lehmputz SanReMo

Ein- oder mehrlagiger Grund- und Deckputz im Innenbereich, besonders geeignet für die wechselnden Untergründe bei Sanierung, Renovierung und Modernisierung. Hand- oder Maschinenputz. Lehmputz SanReMo ist ein Mörtel für mitteldicke Aufträge.

Er kann mit 3 mm sehr dünn und mit 10 mm auch relativ dick verarbeitet werden.

Verbrauch	Ergiebigkeit	Artikel- Nr.	Liefereinheit
ca. 8,9 kg/m ²	ca. 2,8 m ² /Sack	24983730	25 kg/Sack
Bei 6 mm Auftragsstärke			



Lehmusan Lehm UP

Hochwertiger Lehm-Unterputz nach DIN 18947. Maschinen- und Handputz für den Innenbereich. Grund- und Unterputz für nachfolgende Lehmbeschichtungen.

Schichtstärke einlagig 5-23 mm.

Verbrauch	Ergiebigkeit	Artikel- Nr.	Liefereinheit
ca. 22,5 kg/m ²	ca. 1,1 m ² /Sack	00101249	25 kg/Sack

Bei 15 mm Auftragsstärke



Lehmusan Putzgrund

Spezialgrundiermittel für alle Lehmusan Oberputze. Auf wässriger Basis, weiß pigmentiert.

Verbrauch	Ergiebigkeit	Artikel- Nr.	Liefereinheit
ca. 0,3 kg/m ²	ca. 33 m ² /Eimer	00101881-10	10 kg/Eimer
ca. 0,3 kg/m ²	ca. 67 m ² /Eimer	00101881-20	20 kg/Eimer

Je nach Struktur und Saugfähigkeit des Untergrundes



Lehmusan Edelputz

Gebrauchsfertiger Lehm-Edelputz als dünnlagige Endbeschichtung für jeden Untergrund.

Verbrauch	Ergiebigkeit	Artikel- Nr.	Liefereinheit
ca. 3,0 kg/m ²	ca. 6,7 m ² /Eimer	00101240-100	20 kg/Eimer

Bei 3 mm Auftragsstärke (Farben auf Anfrage)

Lehmputze Zusatz



Die passenden Zusatzprodukte für den **Lehmputzbereich**.



Claytec Lehmsteine leicht

Leichter formgeschlagener Lehmstein der Anwendungsklasse Ia für Vorsatzschalen und nicht tragende Innenwände (= zugelassen für Fachwerkausmauerung). Die Zusammensetzung und Herstellungstechnik machen ihn sehr resistent gegen Nässe und Frost. Der Lehmstein 1200 NF lässt sich bestens schlagen und schneiden.

Steinformat	Rohdichteklasse	Wärmeleitfähigkeit	Artikel-Nr.
NF 1200	1,2; μ -Wert 5/10	0,47 W/m K	07.011
NF 800	0,8; μ -Wert 5/10	0,25 W/m K	07.012
2DF 900	0,9; μ -Wert 5/10	0,30 W/m K	07.004
3DF 900	0,9; μ -Wert 5/10	0,30 W/m K	07.015

Keine Lagerware | Lieferung auf Anfrage

Claytec Lehm-Mauermörtel leicht



Mauermörtel für leichte Lehmsteine bei Fachwerkausfachung und Innenschalen. Durch die Holzspananteile wird die Anpassung an die Materialzusammensetzung der leichten Lehmsteine erreicht, auch die Rohdichte und die bauphysikalischen Eigenschaften werden so angepasst.

Ergiebigkeit	Artikel- Nr.	Liefereinheit
ca. 20,5 l/Sack	10.122	25 kg/Sack

Keine Lagerware | Lieferung auf Anfrage



Claytec Lehmfarbe + Claytec Lehmrollputz

Lehmanstrichstoffe ohne und mit Körnung für Lehmputze im Innenbereich. Die Lehmfarbe und der Lehmrollputz können auch mit der Rolle aufgetragen werden. Der Anstrich ist frei von Lösungsmitteln und atmungsaktiv. Leicht unebene Flächen können mit CLAYTEC Lehmrollputz egalisiert werden, der Auftrag ist 0,5 mm in einem Arbeitsgang.

Produkt	Ergiebigkeit	Artikel- Nr.	Liefereinheit
Lehmfarbe	ca. 30 m ² /Eimer	13.000	10 l/Eimer
Lehmrollputz	ca. 20 m ² /Eimer	13.100	10 l/Eimer

Keine Lagerware | Lieferung auf Anfrage



Aufgabe von Sanierputz-Systemen ist es über einen langen Zeitraum für eine trockene und ausblühungsfreie Putz-Oberfläche zu sorgen und das Mauerwerk langfristig zu schützen, indem Salze im Putz eingelagert und so aus dem Mauerwerk entfernt werden.



Sanier-Vorspritzmörtel

Sanier-Vorspritzmörtel ist ein mineralischer, schnell abbindender Zement-Trockenmörtel. Dient zum Herstellen einer Haftbrücke für nachfolgenden Sanier-Wandputz grau bzw. Sanier-Wandputz weiß. (WTA-zertifiziert).

Verbrauch	Ergiebigkeit	Artikel- Nr.	Liefereinheit
ca. 4 kg/m ² *	ca. 7,5 m ² /Sack*	00104006	30 kg/Sack

* Bei halbdeckendem Auftrag; ca. 8 kg/m² bei vollflächigem Auftrag.



Ausgleichsputz

Werk trockenmörtel aus mineralischen Bindemitteln und Zuschlägen. Er besitzt eine hohe Wasserdampfdurchlässigkeit und ein großes Porenvolumen. Dient zum Ausgleich grober Unebenheiten von feuchtem und salzbelastetem Mauerwerk.

Verbrauch	Ergiebigkeit	Artikel- Nr.	Liefereinheit
ca. 15 kg/m ²	nach Auftragsstärke	00104018	30 kg/Sack

Pro cm Auftragsstärke



Sanier-Wandputz grau + weiss

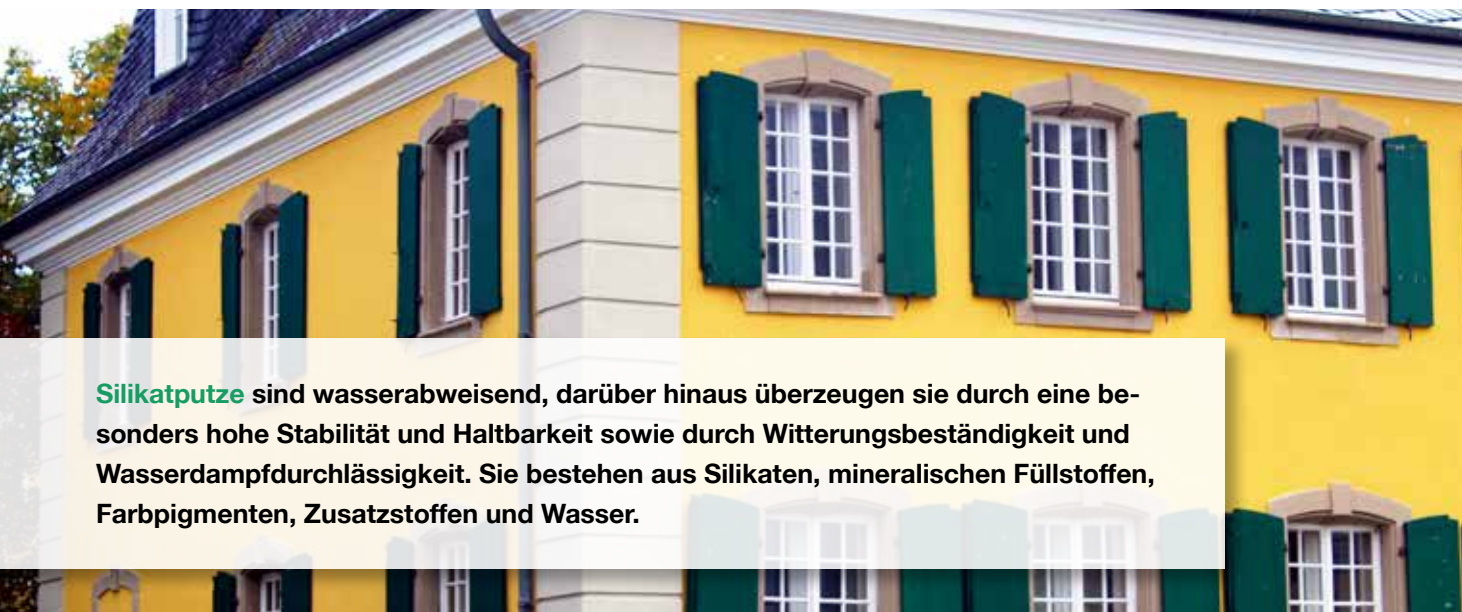
Sanier-Wandputz ist ein grauer Werk trockenmörtel aus mineralischen Bindemitteln und Zuschlägen. Er besitzt eine hohe Wasserdampfdurchlässigkeit und ein großes Porenvolumen sowie eine geringe kapillare Saugfähigkeit. Er dient zum Verputzen von feuchtem und salzgeschädigtem Mauerwerk, insbesondere an Sockel- und Kellerflächen. Er ist speziell auf Altbaumauerwerk im Außen- und Innenbereich einsetzbar.

Erfüllt die Anforderungen für Sanierputz nach DIN EN 998-1 und WTA Merkblatt 2-9-04.

Verbrauch	Ergiebigkeit	Artikel- Nr.	Liefereinheit
ca. 15 kg/m ²	nach Auftragsstärke	20104000 grau	30 kg/Sack
ca. 15 kg/m ²	nach Auftragsstärke	20104016 weiss	30 kg/Sack

Pro cm Auftragsstärke

Silikatputze



Silikatputze sind wasserabweisend, darüber hinaus überzeugen sie durch eine besonders hohe Stabilität und Haltbarkeit sowie durch Witterungsbeständigkeit und Wasserdampfdurchlässigkeit. Sie bestehen aus Silikaten, mineralischen Füllstoffen, Farbpigmenten, Zusatzstoffen und Wasser.



Silikat-Quarzgrundierung

Wasserverdünnbarer, weiß pigmentierter Voranstrich auf Silikatbasis. Als Haftbrücke für mineralische aber auch verkieselungsschwache Untergründe im Innen- und Außenbereich.

Verbrauch	Ergiebigkeit	Artikel- Nr.	Liefereinheit
ca. 0,2 - 0,3 kg/m ²	ca. 85-125 m ² /Eimer	00101844	25 kg/Eimer

Je nach Struktur und Saugfähigkeit des Untergrundes



Silikat Fixativ

Grundiermittel zur Erhöhung der Abrieb- und Oberflächenfestigkeit von Lehmputzen und Lehmspachteln sowie zum Festigen mineralischer Untergründe. Speziell auch zur Grundierung von Mineralschaum- und Calciumsilikatplatten bei Innendämmsystemen.

Verbrauch	Ergiebigkeit	Artikel- Nr.	Liefereinheit
ca. 0,15 - 0,35 l/m ²	ca. 28-67 m ² /Gebinde	00101802	10 l/Gebinde

Je nach Struktur und Saugfähigkeit des Untergrundes



Silikat-Kratzputz

Verarbeitungsfertiger Kratzputz auf Silikatbasis für außen. Wetterbeständiger, hydrophober, sehr gut wasserdampf- und CO₂-durchlässiger Oberputz. Läßt sich leicht verarbeiten. Gute Haftung auf allen mineralischen Untergründen.

Farbton: weiß. Auch als Innenputz lieferbar.

Körnung	Verbrauch	Ergiebigkeit	Artikel- Nr.	Liefereinheit
1,5 mm	ca. 2,0-2,5 kg/m ²	ca. 10,0 m ² /Eimer	00106001	25 kg/Eimer
2 mm	ca. 2,5-3,0 kg/m ²	ca. 8,3 m ² /Eimer	00106002	25 kg/Eimer
3 mm	ca. 3,5-4,0 kg/m ²	ca. 6,3 m ² /Eimer	00106003	25 kg/Eimer

In den Körnungen 2 und 3 mm auch als Rillenstruktur lieferbar



Mit Silikatprodukten bleibt die **Farbintensität** erhalten.



Silikatfarbe

Mineralische Fassadenfarbe nach DIN 18363 zur Erhöhung der Witterungsbeständigkeit. Hohes Haftvermögen auf mineralischen Untergründen. Hoch wasserdampfdurchlässig und wasserabweisend.

Weiß und farbig.

Verbrauch	Ergiebigkeit	Artikel- Nr.	Liefereinheit
ca. 0,20 l/m ²	ca. 75 m ² /Eimer	00102101	15 l/Eimer

Je nach Struktur und Saugfähigkeit des Untergrundes



Dekosilikat ELF Premium

Emissionsarme und lösungsmittelfreie Dispersions-Silikatfarbe für den Innenbereich. Matt, hoch wasserdampfdurchlässig, gut füllend und sehr gut deckend. Ohne Zusatz von Konservierungsmitteln, daher besonders für Allergiker geeignet.

Weiß oder getönt

Verbrauch	Ergiebigkeit	Artikel- Nr.	Liefereinheit
ca. 0,14 l/m ²	ca. 105 m ² /Eimer	00102096	15 l/Eimer

Je nach Struktur und Saugfähigkeit des Untergrundes



ARU-Hydrophobierung

Pastöse Creme für den dauerhaften Schutz von Oberflächen (z. B. Beton, Ziegel, Kalk-Zementputz oder Sandstein) gegen Wasser und Feuchtigkeit. Zusätzlich wird eine ölabweisende Wirkung erreicht.

Farbe: weiß, trocknet farblos auf.

Verbrauch	Ergiebigkeit	Artikel- Nr.	Liefereinheit
ca. 0,2 - 0,3 kg/m ²	ca. 33-50 m ² /Eimer	00101853	10 kg/Eimer

Je nach Struktur und Saugfähigkeit des Untergrundes



SCHWEPA - SANIERUNG - DENKMALPFLEGE 2020



Schwarzwälder Edelputzwerk GmbH
Industriestraße 10
D-77833 Ottersweier
Telefon +49 (07223) 98 36 - 0
Telefax +49 (07223) 98 36 - 90
info@schwepa.com
www.schwepa.com



Ein Unternehmen der SCHWEPA-Gruppe
Rethmisch GmbH
Industriegelände 1
D-17219 Möllenhagen
Telefon +49 (039928) 87 81 - 0
Telefax +49 (039928) 87 81 - 18
info@rethmisch.com
www.rethmisch.com