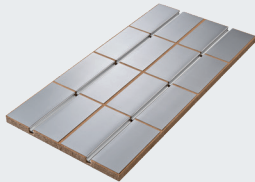
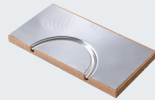
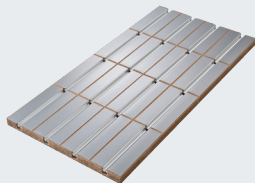
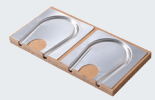



System IDEAL CLASSIC ÖKO 30

Produktdaten


Heizelement AZ (VA = 250 mm)
 1.000 x 500 x 30 mm | Art.-Nr. 2 02 101

Kopfelement K/AZ ALU (1 Bogen)
 250 x 500 x 30 mm | Art.-Nr. 2 02 103

Kopfelement K/AZ (1 Bogen)
 250 x 500 x 30 mm | Art.-Nr. 2 02 104

Heizelement RZ (VA = 125 mm)
 1.000 x 500 x 30 mm | Art.-Nr. 2 02 102

Kopfelement K/RZ ALU (2 Bögen)
 250 x 500 x 30 mm | Art.-Nr. 2 02 105

Kopfelement K/RZ (2 Bögen)
 250 x 500 x 30 mm | Art.-Nr. 2 02 106

Randelement RA
 1.000 x 500 x 30 mm | Art.-Nr. 2 02 108

Übergangselement AZ/RZ (1-fach)
 250 x 375 x 30 mm | Art.-Nr. 2 02 107


Omega-Form der Rohrkanäle



Umböschung der Blechkanten



Vollflächige Wärmeleitbleche

Material	Grundplatte	Holzfaser 150 kPa; produziert und überwacht nach DIN EN 13171
	Wärmeleitblech	Mit Rohrführungen (Omega-Form), gebördelt
Daten	Wärmeleitfähigkeit	0,050 W/mK
	Wärmeleitwiderstand	0,60 m ² K/W 0,57 m ² K/W (VA = 250 mm) 0,55 m ² K/W (VA = 125 mm)
	Druckspannung	150 kPa bei 10 % Stauchung nach DIN EN 826
	Brandverhalten	Euroklasse E nach DIN EN 13501-1
	Rohrdurchmesser	ø 16 mm
	Verlegeabstand	125 mm 250 mm

Voraussetzung n. DIN 18202

Zeile	Bezug	Stichmaße als Grenzwerte in mm bei Messpunktabständen in m				
		0,1 m	1 m	4 m	10 m	15 m
4	Flächenfertige Böden mit erhöhten Anforderungen, z. B. mit selbstverlaufenden Spachtelmassen	1 mm	3 mm	9 mm	12 mm	15 mm

Zubehör

Produkt	L x B x H	Art.-Nr.
Wärmeleitblech Aluminium	495 x 242 mm	2 02 903
Lastverteilblech Stahl	800 x 200 x 1 mm	2 02 904
Randdämmstreifen ÖKO	25 m x 10 mm x 140 mm	2 02 113
Zuleitungselement ZL	1.000 x 125 x 30 mm	2 02 109
Bogen 90°	250 x 250 x 30 mm	2 02 110
Rahmenholz RH 30	1.000 x 45 x 30 mm	2 02 901
Rahmenholz RD 30	250 x 45 x 30 mm	2 02 902
Verteilerelement VE 30	1.000 x 545 x 30 mm	2 02 909



Detailinformation: D02000, D01001