



# SHI-PRODUKTPASS

Produkte finden - Gebäude zertifizieren

SHI-Produktpass-Nr.:

14926-10-1003

## IDEAL ÖKO

Warengruppe: Flächenheizungssysteme



mfh systems GmbH  
Hager Feld 8  
49191 Belm



### Produktqualitäten:







*Köttner*

Helmut Köttner  
Wissenschaftlicher Leiter  
Freiburg, den 28.01.2025



# Inhalt

 Qualitätssiegel Nachhaltiges Gebäude	1
 DGNB Neubau 2023	2
 DGNB Neubau 2018	3
 BNB-BN Neubau V2015	4
Produktsiegel	5
Rechtliche Hinweise	6
Technisches Datenblatt	7

Wir sind stolz darauf, dass die SHI-Datenbank, die erste und einzige Datenbank für Bauprodukte ist, die ihre umfassenden Prozesse sowie die Aktualität regelmäßig von dem unabhängigen Prüfunternehmen SGS-TÜV Saar überprüfen lässt.





Produkt:

**IDEAL ÖKO**

SHI Produktpass-Nr.:

**14926-10-1003**



## Qualitätssiegel Nachhaltiges Gebäude

Das Qualitätssiegel Nachhaltiges Gebäude, entwickelt durch das Bundesministerium für Wohnen, Stadtentwicklung und Bauwesen (BMWSB), legt Anforderungen an die ökologische, soziokulturelle und ökonomische Qualität von Gebäuden fest. Das Sentinel Holding Institut prüft Bauprodukte gemäß den QNG-Anforderungen für eine Zertifizierung und vergibt das QNG-ready Siegel. Das Einhalten des QNG-Standards ist Voraussetzung für den KfW-Förderkredit. Für bestimmte Produktgruppen hat das QNG derzeit keine spezifischen Anforderungen definiert. Diese Produkte sind als nicht bewertungsrelevant eingestuft, können jedoch in QNG-Projekten genutzt werden.

Kriterium	Pos. / Bauproduktgruppe	Betrachtete Stoffe	QNG Freigabe
3.1.3 Schadstoffvermeidung in Baumaterialien	12.4 Dämmstoffe aus nachwachsenden Rohstoffen in Innenräumen sowie in Holzbau- Konstruktionen	Gefährliche Stoffe / SVHC: Borverbindungen / Biozide	QNG-ready
<b>Nachweis:</b> Herstellererklärung vom 27. Januar 2025			
<b>Bewertungsdatum:</b> 28.01.2025			



Produkt:

**IDEAL ÖKO**

SHI Produktpass-Nr.:

**14926-10-1003**



## **DGNB Neubau 2023**

Das DGNB-System (Deutsche Gesellschaft für Nachhaltiges Bauen) bewertet die Nachhaltigkeit von Gebäuden verschiedener Art. Das System ist sowohl anwendbar für private und gewerbliche Großprojekte als auch für kleinere Wohngebäude. Die Version 2023 setzt hohe Standards für ökologische, ökonomische, soziokulturelle und funktionale Aspekte während des gesamten Lebenszyklus eines Gebäudes.

Kriterium	Pos. / Relevante Bauteile / Bau-Materialien / Flächen	Betrachtete Stoffe / Aspekte	Qualitätsstufe
ENV 1.2 Risiken für die lokale Umwelt			nicht bewertungsrelevant

**Bewertungsdatum: 11.12.2024**



Produkt:

**IDEAL ÖKO**

SHI Produktpass-Nr.:

**14926-10-1003**



## **DGNB Neubau 2018**

Das DGNB-System (Deutsche Gesellschaft für Nachhaltiges Bauen) bewertet die Nachhaltigkeit von Gebäuden verschiedener Art. Das System ist sowohl anwendbar für private und gewerbliche Großprojekte als auch für kleinere Wohngebäude.

Kriterium	Pos. / Relevante Bauteile / Bau-Materialien / Flächen	Betrachtete Stoffe / Aspekte	Qualitätsstufe
ENV 1.2 Risiken für die lokale Umwelt	45 Biozid und flammhemmend ausgerüstete Bauprodukte (Erzeugnisse): Holzschutz, Holzwerkstoffe, Dämmstoffe	Borverbindungen als Rezepturbestandteil	Qualitätsstufe: 4
<b>Nachweis:</b> Herstellererklärung vom 27. Januar 2025			
<b>Bewertungsdatum:</b> 28.01.2025			



Produkt:

**IDEAL ÖKO**

SHI Produktpass-Nr.:

**14926-10-1003**



## **BNB-BN Neubau V2015**

Das Bewertungssystem Nachhaltiges Bauen ist ein Instrument zur Bewertung von Büro- und Verwaltungsgebäuden, Unterrichtsgebäuden, Laborgebäuden sowie Außenanlagen in Deutschland. Das BNB wurde vom damaligen Bundesministerium für Umwelt, Naturschutz, Bau und Reaktorsicherheit (BMUB) entwickelt und unterliegt heute dem Bundesministerium für Wohnen, Stadtentwicklung und Bauwesen.

Kriterium	Pos. / Bauprodukttyp	Betrachtete Schadstoffgruppe	Qualitätsniveau
1.1.6 Risiken für die lokale Umwelt	36b mineralische und nicht mineralische Innendämmungen	VOC / Biozide / gefährliche Stoffe / gefährliche Einzelstoffe (Formaldehyd) halogenierte Treibmittel	Qualitätsniveau 3
<b>Nachweis:</b> Herstellererklärung vom 27. Januar 2025.			
<b>Bewertungsdatum:</b> 28.01.2025			



Produkt:

**IDEAL ÖKO**

SHI Produktpass-Nr.:

**14926-10-1003**



# Produktsiegel

In der Baubranche spielt die Auswahl qualitativ hochwertiger Materialien eine zentrale Rolle für die Gesundheit in Gebäuden und deren Nachhaltigkeit. Produktlabels und Zertifikate bieten Orientierung, um diesen Anforderungen gerecht zu werden. Allerdings besitzt jedes Zertifikat und Label eigene Prüfkriterien, die genau betrachtet werden sollten, um sicherzustellen, dass sie den spezifischen Bedürfnissen eines Bauvorhabens entsprechen.

---



Produkte mit dem QNG-ready Siegel des Sentinel Holding Instituts eignen sich für Projekte, für welche das Qualitätssiegel Nachhaltiges Gebäude (QNG) angestrebt wird. QNG-ready Produkte erfüllen die Anforderungen des QNG Anhangdokument 3.1.3 "Schadstoffvermeidung in Baumaterialien". Das KfW-Kreditprogramm Klimafreundlichen Neubau mit QNG kann eine höhere Fördersumme ermöglichen.

---



Produkt:

**IDEAL ÖKO**

SHI Produktpass-Nr.:

**14926-10-1003**



## Rechtliche Hinweise

(\*) Die Kriterien dieses Steckbriefs beziehen sich auf das gesamte Bauobjekt. Die Bewertung erfolgt auf der Ebene des Gebäudes. Im Rahmen einer sachgemäßen Planung und fachgerechten Installation können einzelne Produkte einen positiven Beitrag zum Gesamtergebnis der Bewertung leisten. Das Sentinel Holding Institut stützt sich einzig auf die Angaben des Herstellers.

---

Alle Kriterien finden Sie unter:

<https://www.sentinel-haus.de/de/Sentinel-Haus/Qualit%C3%A4ten/Qualitaeten-Pruefkriterien>

---

Wir sind stolz darauf, dass die SHI-Datenbank, die erste und einzige Datenbank für Bauprodukte ist, die ihre umfassenden Prozesse sowie die Aktualität regelmäßig von dem unabhängigen Prüfunternehmen SGS-TÜV Saar überprüfen lässt.



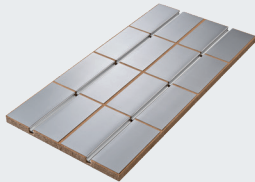
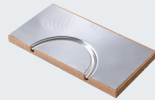
### Herausgeber

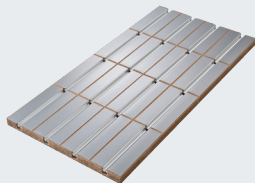
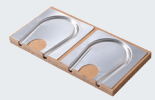
Sentinel Holding Institut GmbH  
Bötzingen Str. 38  
79111 Freiburg im Breisgau  
Tel.: +49 761 59048170  
info@sentinel-holding.eu  
www.sentinel-holding.eu




**System IDEAL CLASSIC ÖKO 30**

## Produktdaten


**Heizelement AZ** (VA = 250 mm)  
 1.000 x 500 x 30 mm | Art.-Nr. 2 02 101

**Kopfelement K/AZ ALU** (1 Bogen)  
 250 x 500 x 30 mm | Art.-Nr. 2 02 103

**Kopfelement K/AZ** (1 Bogen)  
 250 x 500 x 30 mm | Art.-Nr. 2 02 104

**Heizelement RZ** (VA = 125 mm)  
 1.000 x 500 x 30 mm | Art.-Nr. 2 02 102

**Kopfelement K/RZ ALU** (2 Bögen)  
 250 x 500 x 30 mm | Art.-Nr. 2 02 105

**Kopfelement K/RZ** (2 Bögen)  
 250 x 500 x 30 mm | Art.-Nr. 2 02 106

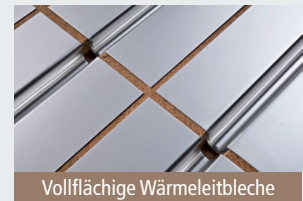
**Randelement RA**  
 1.000 x 500 x 30 mm | Art.-Nr. 2 02 108

**Übergangselement AZ/RZ** (1-fach)  
 250 x 375 x 30 mm | Art.-Nr. 2 02 107


Omega-Form der Rohrkanäle



Umböschung der Blechkanten



Vollflächige Wärmeleitbleche

<b>Material</b>	Grundplatte	Holzfaser 150 kPa; produziert und überwacht nach DIN EN 13171
	Wärmeleitblech	Mit Rohrführungen (Omega-Form), gebördelt
<b>Daten</b>	Wärmeleitfähigkeit	0,050 W/mK
	Wärmeleitwiderstand	0,60 m <sup>2</sup> K/W   0,57 m <sup>2</sup> K/W (VA = 250 mm)   0,55 m <sup>2</sup> K/W (VA = 125 mm)
	Druckspannung	150 kPa bei 10 % Stauchung nach DIN EN 826
	Brandverhalten	Euroklasse E nach DIN EN 13501-1
	Rohrdurchmesser	ø 16 mm
	Verlegeabstand	125 mm   250 mm

**Voraussetzung n. DIN 18202**

Zeile	Bezug	Stichmaße als Grenzwerte in mm bei Messpunktabständen in m				
		0,1 m	1 m	4 m	10 m	15 m
4	Flächenfertige Böden mit erhöhten Anforderungen, z. B. mit selbstverlaufenden Spachtelmassen	1 mm	3 mm	9 mm	12 mm	15 mm

**Zubehör**

Produkt	L x B x H	Art.-Nr.
Wärmeleitblech Aluminium	495 x 242 mm	2 02 903
Lastverteilblech Stahl	800 x 200 x 1 mm	2 02 904
Randdämmstreifen ÖKO	25 m x 10 mm x 140 mm	2 02 113
Zuleitungselement ZL	1.000 x 125 x 30 mm	2 02 109
Bogen 90°	250 x 250 x 30 mm	2 02 110
Rahmenholz RH 30	1.000 x 45 x 30 mm	2 02 901
Rahmenholz RD 30	250 x 45 x 30 mm	2 02 902
Verteilerelement VE 30	1.000 x 545 x 30 mm	2 02 909



Detailinformation: D02000, D01001